

第1回 伊豆半島ジオ検定 2016(1級・2級)

問題用紙

検定時間

14:00 開始 制限時間90分

配点 (合計 50 点)

選択問題	10 問	10 点
難読地名問題	5 問	5 点
ならべかえ問題	4 問	8 点
地形図問題	2 問	4 点
植物問題	8 問	8 点
成り立ち問題	15 問	15 点

合格基準

45 点以上	1 級合格
35 点以上、45 点未満	2 級合格

ご注意

- ・解答はすべて解答用紙に記入すること。
- ・解答用紙の記入にあたっては鉛筆（シャープペンシル）を使用すること。
- ・誤って記入したときは、跡の残らないように消しゴムで消すこと。

平成29年2月18日
伊豆半島ジオパーク推進協議会

「はじめというまで問題を見ないで下さい。」

名 前：

■ 選択問題（配点：10点） -----

- Q1. 明治 21 年に東海道線の建設資材を運搬する目的で、狩野川の河口付近と現在の JR 沼津駅との間に敷設された路線はどれか。
A、駿豆線 B、香貫線 C、大蛇線 D、蛇松線
- Q2. 駿河湾に面した松崎町の岩地・石部・雲見の 3 つの地区を「三浦」と書くが、その読み方はどれか。
A、みうら B、みつうら C、さんぽ D、さんほう
- Q3. 次のうち「安政東海地震」に関係のないものはどれか。
A、ディアナ号 B、リーフデ号 C、了仙寺 D、プチャーチン
- Q4. 伊豆市の浄蓮の滝周辺には、昭和 36 年に県の天然記念物に指定され、伊豆半島と熊本県にのみ分布する植物が自生しているが、それは何か。
A、ナチシダ B、オシダ C、イワトラノオ D、ハイコモチシダ
- Q5. 1930 年に発生した北伊豆地震の揺れの様子は、ある人工物に偶然記録された。国指定天然記念物になっているこの人工物は何か。
A、つり橋 B、魚雷 C、鉄塔 D、大砲の砲身
- Q6. 2015 年 11 月、ジオパークはユネスコの正式事業になった。ユネスコが 2016 年に作成したパンフレットにおいて、ユネスコ世界ジオパークの「トップ 10 トピックス」として取り上げている、ジオパークにおいて考慮すべき視点に含まれないものはどれか。
A、交流人口の拡大 B、気候変動 C、女性 D、持続可能な開発
- Q7. ユネスコ世界ジオパークも日本ジオパークも、「一度ジオパークになったら永久にジオパーク」ではなく、再認定審査という仕組みがある。審査は何年に 1 回行われるか。
A、3 年 B、4 年 C、5 年 D、6 年
- Q8. 伊豆半島では柱状節理がよく見られるが、柱状節理が見られることで有名な世界自然遺産はどこか。
A、アイスランド「スルツェイ島」 B、イギリス「ジャイアンツ・コーズウェーとコーズウェー島」
C、オーストラリア「フレーザー島」 D、アメリカ「イエローストーン国立公園」
- Q9. 約 10 万年前の噴火でできた火口湖の一碧湖と沼池。県内でここだけに自生している植物はどれか。
A、ハンゲショウ B、ヌマトラノオ C、チョウジソウ D、フトイ
- Q10. 幕末を舞台とする手塚治虫の歴史漫画『陽だまりの樹』のなかで、伊豆にまつわるもののうち出てこないものはどれか。
A、葎山反射炉 B、唐人お吉 C、ヘンリー・ヒュースケン D、ブルーノ・タウト

■難読地名（配点：5点）-----

次の地名の読み仮名は次のうちどれか。

- 1) 箕作（下田市）
A、みのさく B、みつくり C、みくりや D、みささ
- 2) 西浦木負（沼津市）
A、にしうらきしょう B、にしうらきおい C、にしうらきふう D、にしうらもくぶ
- 3) 原保（伊豆市）
A、はらぼう B、げんぼ C、わらぼ D、はらやす
- 4) 久米田（清水町）
A、くめでん B、くまいだ C、くまいでん D、くめだ
- 5) 八反畑（三島市）
A、やたんばた B、やぞりばた C、やったばた D、はったばた

■ならべかえ問題（配点：8点（1問あたり2点））-----

Q1. 伊豆を舞台とした文学作品の初出を古い順に並べよ。

- ①獣の戯れ ②金色夜叉 ③闇を裂く道 ④伊豆の踊子
A、②-④-①-③ B、①-④-②-③ C、③-②-①-④ D、②-①-③-④

Q2. 伊豆半島にある山を低い順に並べよ。

- ①城山（伊豆の国市） ②万三郎岳（伊豆市/東伊豆町）
③猿山（西伊豆町/河津町） ④達磨山（沼津市/伊豆市）
A、①-③-④-② B、①-④-③-② C、③-①-②-④ D、①-④-②-③

Q3. 次のできごとを古い順に並べよ。

- ①インド亜大陸とユーラシア大陸の衝突 ②伊豆半島と本州の衝突
③ネアンデルタール人の出現 ④恐竜の絶滅
A、④-①-②-③ B、④-②-①-③ C、①-④-②-③ D、④-①-③-②

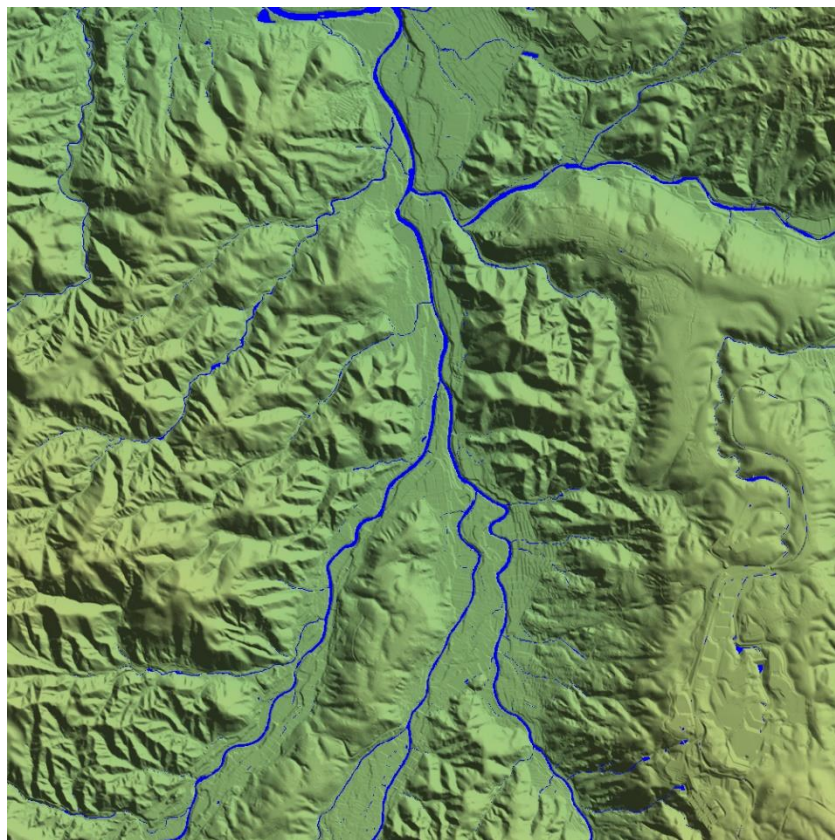
Q4. 次のできごとを古い順に並べよ。

- ①北伊豆地震 ②日本初のラジオ放送
③東海道本線丹那トンネル開通 ④アルフレート・ヴェーゲナーが大陸移動説を提唱
A、④-①-②-③ B、④-②-①-③ C、④-②-③-① D、②-④-①-③

■地形図問題（配点：4点（1問あたり2点））-----

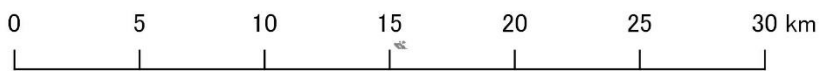
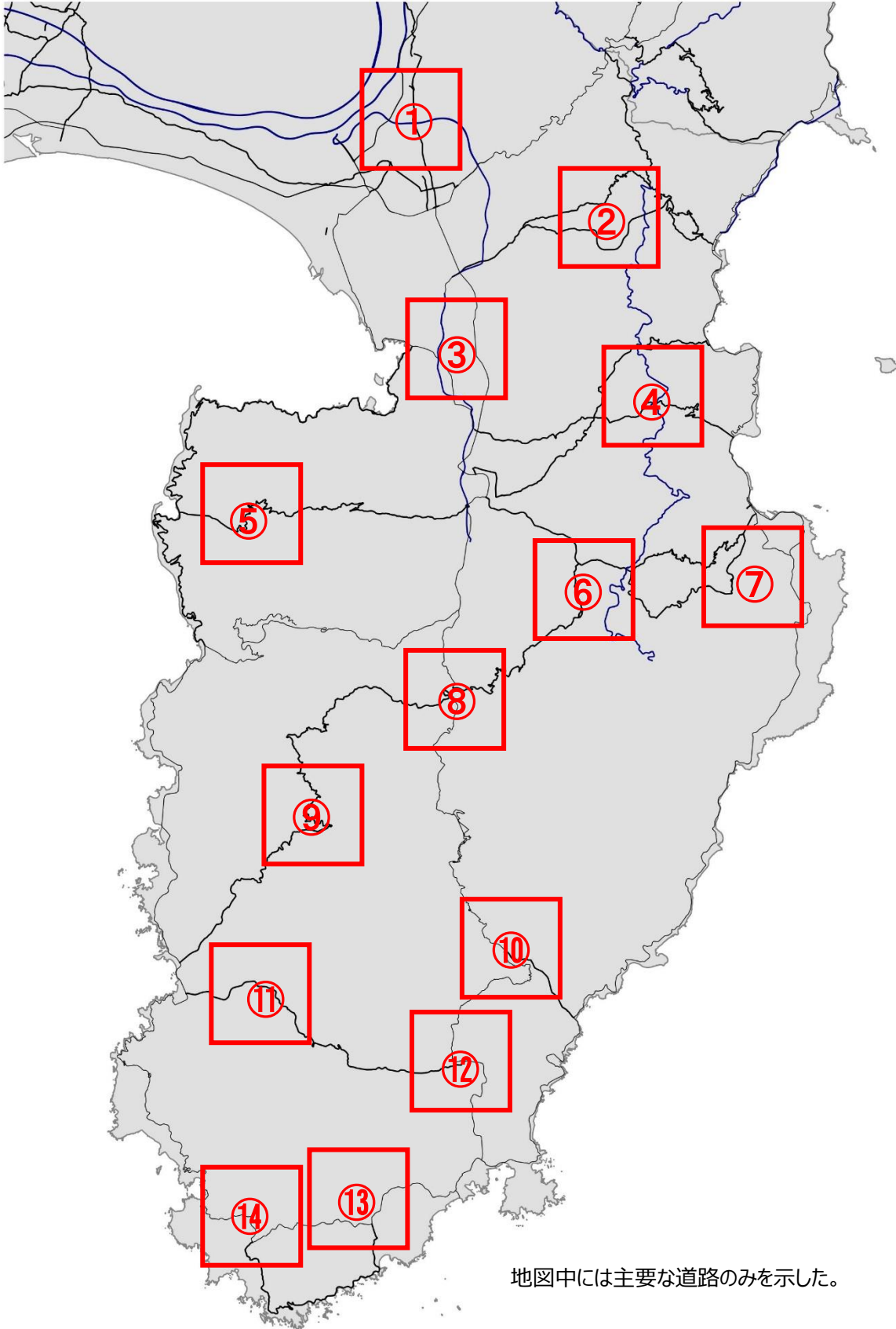
以下の場所はどこか。次ページの地図から番号を選べ。サイズは縦横ともに5km。

(ア)



(イ)





■植物問題（配点：8点）-----

・写真に示された4カ所には特有の植物が群生している。それぞれの写真に対応する地名と、その地域に特徴的な群生植物を選べ。

1	2	3	4
			
地名 () 植物 ()	地名 () 植物 ()	地名 () 植物 ()	地名 () 植物 ()

〔地名〕

ア) 大瀬崎 イ) 錦ヶ浦 ウ) 安城岬 エ) 爪木崎 オ) 子浦 カ) カワゴ平 キ) 御浜岬 ク) 石廊崎 ケ) 柿田川

〔群生植物〕

A、ミシマバイカモ B、ビャクシン C、ヤマモモ D、ウバメガシ E、ウメ F、イヌマキ G、ヒメシャラ H、スイセン I、アマギアマチャ

■ なりたち問題 (配点 : 15 点) -----

以下の写真について下記及び右の地図からひとつずつ選び、組み合わせを完成させろ。



1 地名 () なりたち () 場所 ()



4 地名 () なりたち () 場所 ()



2 地名 () なりたち () 場所 ()



5 地名 () なりたち () 場所 ()



3 地名 () なりたち () 場所 ()

「地名」

- ア)黄金崎 イ)葛城山 ウ)城山 エ)三嶋大社 オ)釜滝 (河津七滝) カ)浄蓮の滝 キ)白浜神社
ク)佛現寺 ケ)対島の滝 コ)城ヶ崎海岸 サ)割狐塚稲荷神社 シ)堂ヶ島 ス)爪木崎 セ)龍宮窟
ソ)下田富士 タ)川奈海蔵寺 チ)達磨山 ツ)黒根岬 テ)修善寺奥の院 ト)伊豆山神社 ナ)石室神社

「土地のなりたち」

- A 伊豆東部火山群の溶岩 B 富士山の溶岩 C 天城火山の溶岩 D 達磨山の溶岩
E 活断層のうごき F 大正関東地震の供養塔 G 安政東海地震の供養塔 H 伊豆半島沖地震の供養塔
I 火山の根 (火山岩頸) J 隕石衝突 K 海底に降り積もった火山灰 L 海底を流れた溶岩
M 海底を流れた土石流 N 地盤沈下 O プリニー式噴火 P リアス海岸 Q クリッペ

