

第 2 回 伊豆半島ジオ検定 2017(1・2 級)

問題用紙

検定時間

14 : 00 ~ 15 : 30 90 分間

配点 (合計 50 点)

選択問題	10 問	10 点
難読地名問題	5 問	5 点
ならべかえ問題	5 問	5 点
地形図問題	2 問	4 点
植物問題	8 問	8 点
成り立ち問題	18 問	18 点

合格基準

45 点以上	1 級合格
35 点以上、45 点未満	2 級合格

試験に関する注意

- ・解答はすべて解答用紙に記入してください。
- ・解答用紙の記入は鉛筆またはシャープペンシルを使用してください。
- ・誤って記入したときは、跡の残らないように消しゴムで消してください。

平成 29 年 12 月 2 日
伊豆半島ジオパーク推進協議会

開始の指示があるまで問題をひらかないこと。

名 前 :

■ 選択問題（配点：10点） -----

Q1. 2017年11月現在、ユネスコ世界ジオパークは127地域35か国にあります。ユネスコ世界ジオパークがない大陸は。

- A、ユーラシア大陸 B、オーストラリア大陸 C、アフリカ大陸 D、南アメリカ大陸

Q2. 伊東市にある「梅木平火山」はマグマが大量の地下水と触れ合って起こった「水蒸気マグマ噴火」によって、大きな噴火口と噴火口の周りにリング状の高まりを作った。同じ仕組みでできたものは次のうちどれか。

- A、ハワイのダイヤモンドヘッド B、オーストラリアのウルル C、南アフリカのテーブルマウンテン D、アメリカのデビルスタワー

Q3. 2015年9月の国連サミットで採択された「持続可能な開発のための2030アジェンダ」にて記載された2016年から2030年までの国際的な目標（持続可能な開発目標）の略称は。

- A、SDGs B、FLOPS C、MDGs D、SARS

Q4. 西伊豆町にある三四郎島は、伝兵衛島、中ノ島、沖ノ瀬島、高島からなる4つの島で構成され、干潮時には一番手前の伝兵衛島まで瀬が現れ、島まで歩いて渡ることができる。この現象の事を何と言うか。

- A、ブロッケン B、ラニーニャ C、トンボロ D、フラクタル

Q5. 次のうち、伊豆半島の中に実際に存在する地区の名称はどれでしょう。

- A、在来線 B、引き込み線 C、新幹線 D、貨物線

Q6. 地層の年代を調べるために複数の方法が開発されているが、次のうち正しくない方法はどれか。

- A、岩石の中の放射性同位体を調べる方法 B、地層に含まれる化石の種類を調べる方法
C、地層に含まれる水のpHを調べる方法 D、地層や岩石に記録された地磁気を測定する方法

Q7. 2015年11月、ジオパークは、ユネスコの正式事業になりました。ユネスコが作成したパンフレットにおいて、ユネスコ世界ジオパークの「トップ10トピックス」として取り上げているジオパークにおいて考慮すべき視点に含まれないものは次のうちどれか？

- A、教育 B、定住促進 C、文化 D、天然資源

Q8. 『伊豆は詩の國であると、世の人はいふ。』から始まる、川端康成の「伊豆序説」は、どの本に収録されているか。

- A、伊豆の踊子 B、日本思想大系 C、日本地理体系 D、感情装飾

Q9. 堂ヶ島の地層の一部を構成する水底土石流の特徴として、正しいものはどれか。

- A、岩片の大きさが下から上に向かって細かくなっている B、岩片が均等に混じり合っている C、岩片の大きさが上から下に向かって細かくなっている D、岩片が含まれない

Q10. 砂などを積み上げた際に崩れることなく安定を保つ斜面の最大角度のことを何というか。

- A、安息角 B、安心角 C、安全角 D、安泰角

■ 難読地名（配点：5点）-----

次の地名の読み仮名をひらがなで書きなさい。

- Q11. 田牛（下田市） _____
Q12. 日野（南伊豆町） _____
Q13. 十足（伊東市） _____
Q14. 岩地（松崎町） _____
Q15. 八幡（伊豆市） _____

■ ならべかえ問題（配点：5点）-----

Q16. 伊豆を舞台とした文学作品の初出を古い順に並べよ。

- ①『老ハイデルベルヒ』 太宰治
- ②『TSUGUMI』 吉本ばなな
- ③『冬の蠅』 梶井基次郎
- ④『修禅寺物語』 岡本綺堂

Q17. 次のできごとを古い順に並べよ。

- ①最終氷期（ヴュルム氷期）
- ②アウストラロピテクスの出現
- ③伊豆半島と本州の衝突
- ④洞爺カルデラ（洞爺湖有珠山ジオパーク）の形成

Q18. 次のできごとを古い順に並べよ。

- ①下田にペリーが来航
- ②富士山で起こった最新の噴火
- ③天城山隧道（旧天城トンネル）完成
- ④安政東海地震

Q19. 伊豆東部火山群の火口の形成時代を古い順に並べよ。

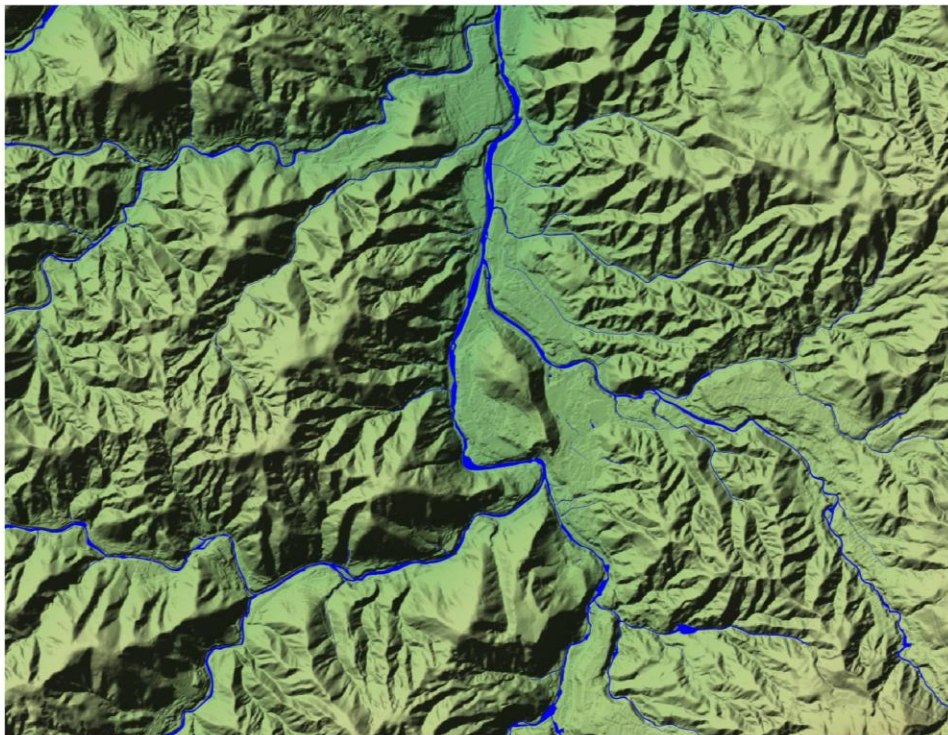
- ①小室山
- ②大室山
- ③一碧湖
- ④巢雲山

Q20. 次の自治体を人口の多い順に並べよ。

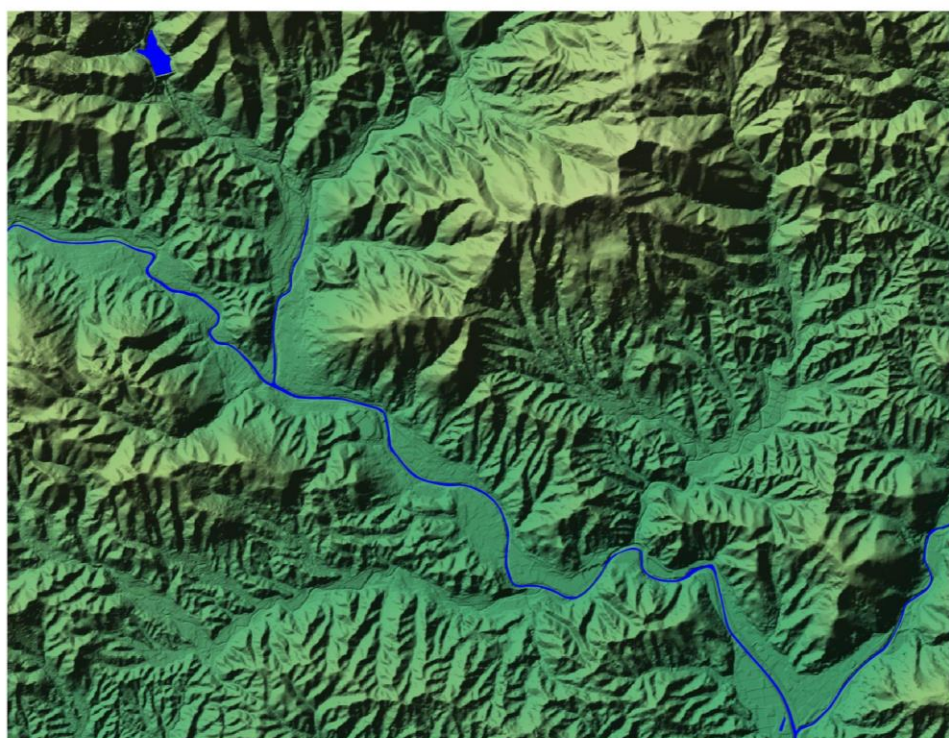
- ①長泉町
- ②函南町
- ③伊豆市
- ④下田市

■地形図問題（配点：4点（1問あたり2点））-----

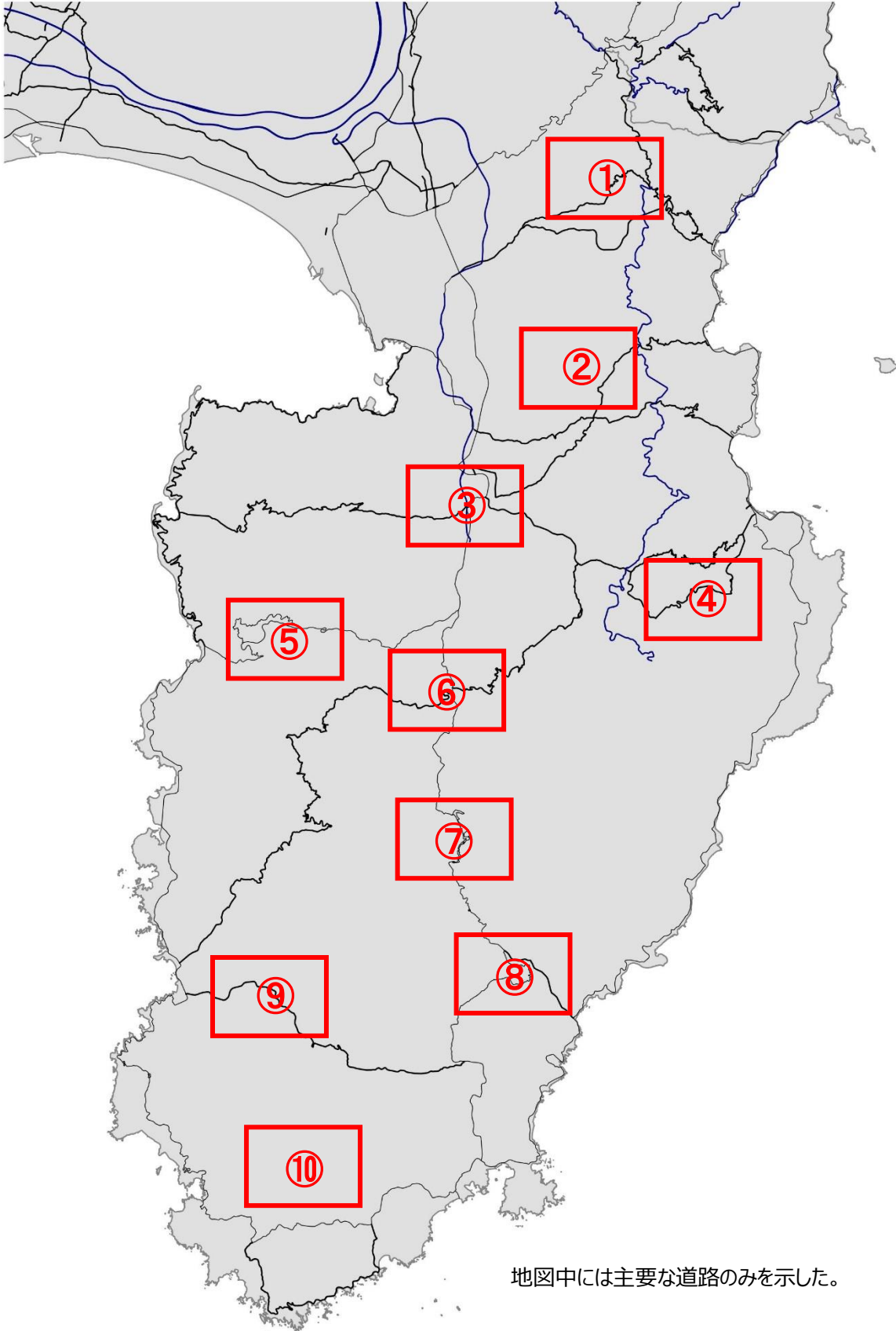
以下の場所はどこか。次ページの地図から番号を選びなさい。



Q21. ()



Q22. ()



地図中には主要な道路のみを示した。



■植物問題（配点：8点）-----

写真に示された4カ所には特有の植物が群生しています。それぞれの写真に対応する地名と、その地域に特徴的な群生植物を選びなさい。

Q23.	Q24.	Q25.	Q26.
			
地名 () 植物 ()	地名 () 植物 ()	地名 () 植物 ()	地名 () 植物 ()

〔地名〕

- ①八丁池 ②初景滝 ③安城岬 ④浄蓮の滝 ⑤子浦 ⑥一碧湖 ⑦御浜岬 ⑧石廊崎 ⑨柿田川
 ⑩弁天島 ⑪神洞滝 ⑫大瀬崎 ⑬シラヌタの池 ⑭水晶山 ⑮巢雲山

〔群生植物〕

- ①ミシマサイコ ②ユウスゲ ③ヤマモモ ④ウバメガシ ⑤チョウジソウ ⑥ナチシダ ⑦ヒメシャラ ⑧アカガシ
 ⑨アマギアマチャ ⑩ハイクモチシダ ⑪野水仙 ⑫ビャクシン ⑬ハマボウ ⑭イヌマキ ⑮タマシダ

■なりたち問題（配点：18点）-----

以下の写真について、地名・地図上の場所・土地のなりたち、について選択肢からひとつずつ選んで回答してください。

Q27.



地名（ ） 場所（ ） なりたち（ ）

Q30.



地名（ ） 場所（ ） なりたち（ ）

Q28.



地名（ ） 場所（ ） なりたち（ ）

Q31.



地名（ ） 場所（ ） なりたち（ ）

Q29.



地名（ ） 場所（ ） なりたち（ ）

Q32.



地名（ ） 場所（ ） なりたち（ ）

「地名」を以下の選択肢から選んでください

- ①千貫門 ②葛城山 ③屏風岩 ④三嶋大社 ⑤粘壺の滝 ⑥浄蓮の滝 ⑦烏帽子山
- ⑧井田 ⑨雄飛滝 ⑩城ヶ崎海岸 ⑪御浜岬 ⑫堂ヶ島 ⑬爪木崎 ⑭龍宮壺 ⑮下田富士
- ⑯柿崎弁天島 ⑰八丁池 ⑱恵比須島 ⑲滑沢溪谷 ⑳伊豆山神社 ㉑火雷神社

「土地のなりたち」を以下の選択肢から選んでください

- ①伊豆東部火山群の溶岩 ②富士山の溶岩 ③天城火山の溶岩 ④達磨山の溶岩
- ⑤活断層のうごき ⑥マントルゼノリス ⑦火砕流堆積物 ⑧オフィオライト
- ⑨火山の根（火山岩頸） ⑩隕石衝突 ⑪海底に降り積もった火山灰 ⑫海底を流れた溶岩
- ⑬海底を流れた土石流 ⑭地盤沈下 ⑮プリニー式噴火 ⑯リアス海岸 ⑰砂州 ⑱クリップ

「場所」をこの地図の番号で回答してください

