

第3回 伊豆半島ジオ検定 2018(1・2級)

問題用紙

検定時間

14:00～15:30 90分間

配点 (合計 50 点)

選択問題	10 問	10 点
難読地名問題	5 問	5 点
ならべかえ問題	5 問	5 点
地形図問題	2 問	4 点
植物問題	8 問	8 点
成り立ち問題	18 問	18 点

合格基準

45 点以上	1 級合格
35 点以上、45 点未満	2 級合格

試験に関する注意

- ・解答はすべて解答用紙に記入してください。
- ・解答用紙の記入は鉛筆またはシャープペンシルを使用してください。
- ・誤って記入したときは、跡の残らないように消しゴムで消してください。

平成 31 年 1 月 19 日
伊豆半島ジオパーク推進協議会

開始の指示があるまで問題をひらかないこと。

名 前 :

■ 選択問題（配点：10点） -----

- Q1 1974年に石廊崎断層の活動によって起きた地震はどれ？
A、伊豆半島沖地震 B、伊豆半島東方沖地震 C、昭和東南海地震 D、北伊豆地震
- Q2 伊東市にある一碧湖の成因としてふさわしいのは？
A、火山の噴火 B、地すべりによるせき止め C、地殻の褶曲 D、断層のずれ
- Q3 海底火山の火山灰層がよく観察できる場所としてふさわしいのは？
A、龍宮窟 B、大瀬崎南火道 C、巢雲山 D、大東館の防空壕
- Q4 伊豆北部を中心に、タキにしてご飯に載せたり、味噌に入れたりして食べられる「うずわ」とは次のうちどれのこと？
A、カジキマグロ B、ソウダガツオ C、カツオノエボシ D、ブダイ
- Q5 伊東市にある大室山には安産祈願のお礼に建立されたものがありますがそれはどれ？
A、八ヶ岳地蔵尊 B、浅間神社 C、五智如来地蔵尊 D、小室神社
- Q6 伊豆半島には茅場として利用されていた山がいくつかあります。次のうち茅場でない山はどれ？
A、大室山 B、下田富士 C、鉢窪山 D、三筋山
- Q7 伊豆半島ジオパークエリア内で起きた一番新しい噴火は何年前？
A、約30年 B、約300年 C、約3000年 D、約30000年
- Q8 函南にある丹那盆地を舞台にしたアニメは次のうちどれ？
A、絶対少女 B、絶対少年 C、絶対中年 D、絶対キャット
- Q9 伊豆半島南部を中心に栽培される、お雑煮などに入れて食べられる野菜は？
A、アマギアマチャ B、イズアサツキ C、カキナ D、ワサビナ
- Q10 伊豆半島ジオパークのビジターセンターが立地している岬はどれ？
A、大瀬崎 B、波勝崎 C、黄金崎 D、黒根岬

■ 難読地名（配点：5点） -----

次の地名の読み仮名は次のうちどれか。

- Q11 荒増（下田市） A、あらぞう B、こうぞ C、あらまし D、こうぞう
- Q12 対島（伊東市） A、たじま B、つじま C、てじま D、たいじま
- Q13 伏倉（松崎町） A、ふっくら B、しくら C、ふくら D、しっくり
- Q14 鶴喰（三島市） A、つるしょく B、かつくう C、つるたべ D、つるはみ
- Q15 岩尾（伊豆市） A、いわび B、がんび C、いしお D、おいわ

■ ならべかえ問題（配点：5点） -----

Q16 伊豆の海にまつわる次のできごとを古い順に並べよ。

- ① 神子元島灯台が完成した
- ② 戸田でヘダ号が造られた
- ③ ペリーが来航した
- ④ 三浦按針がヴェンツラ号を造った

Q17 次のできごとを古い順に並べよ。

- ① 第18回夏季東京オリンピック
- ② 伊豆急行線が開通
- ③ 天城山隧道（旧天城トンネル）が開通
- ④ 伊豆箱根鉄道が修善寺まで開通

Q18 地球の歴史に関する次のできごとを古い順に並べよ。

- ① チバニアンのはじまり
- ② 伊豆最古の地層
- ③ 古富士火山が活動を始めた
- ④ ホモサピエンスが誕生した

Q19 伊豆半島を代表する次の4つの温泉について、溶存成分量の多い順に並べよ。

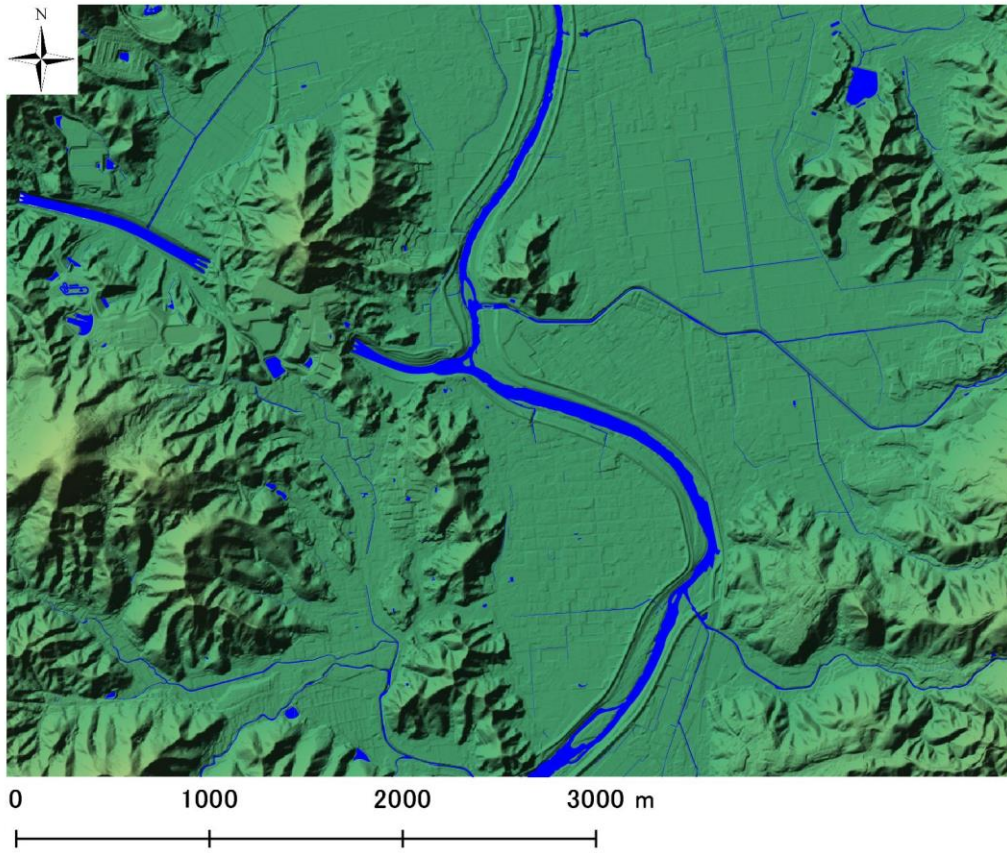
- ① 堂ヶ島温泉
- ② 伊豆山温泉
- ③ 伊豆長岡温泉
- ④ 三浦温泉

Q20 次の栽培技法や漁法が確立された順に並べよ。

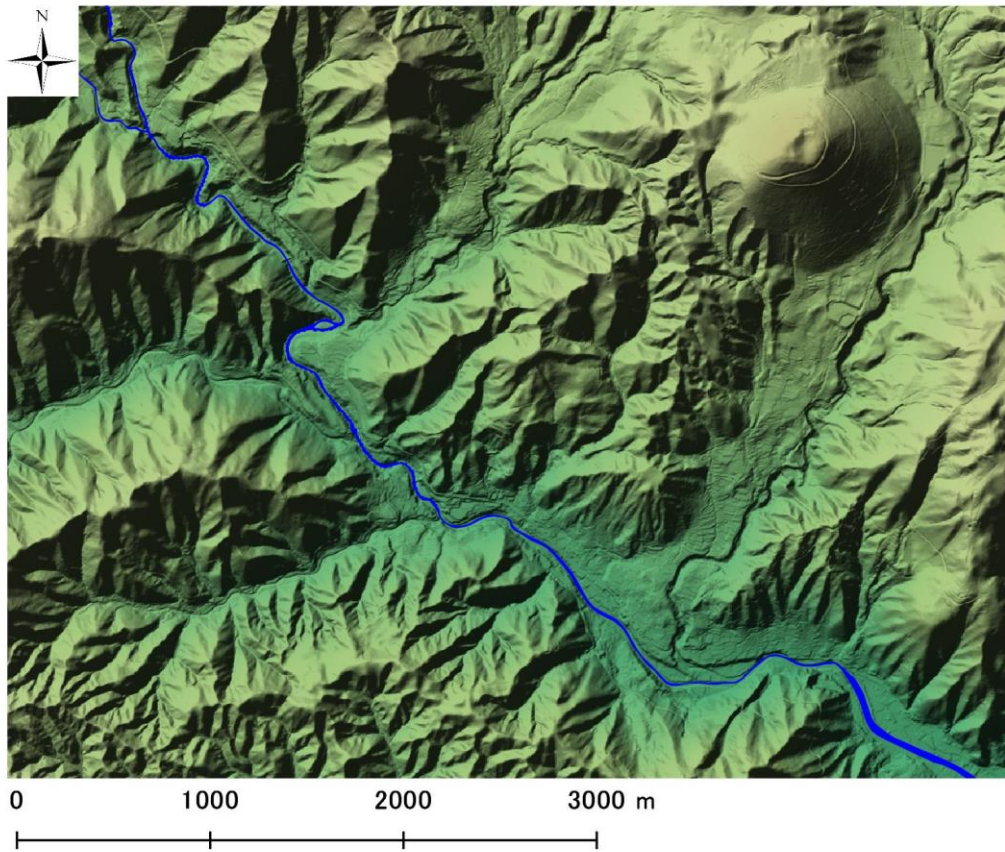
- ① 温泉熱を利用したハウスでのメロン栽培
- ② 畳石式のわさび栽培
- ③ 原木を使用したシイタケ栽培
- ④ アユの友釣り

■地形図問題（配点：4点（1問あたり2点））-----

以下の場所はどこか。次ページの地図から番号を選びなさい。

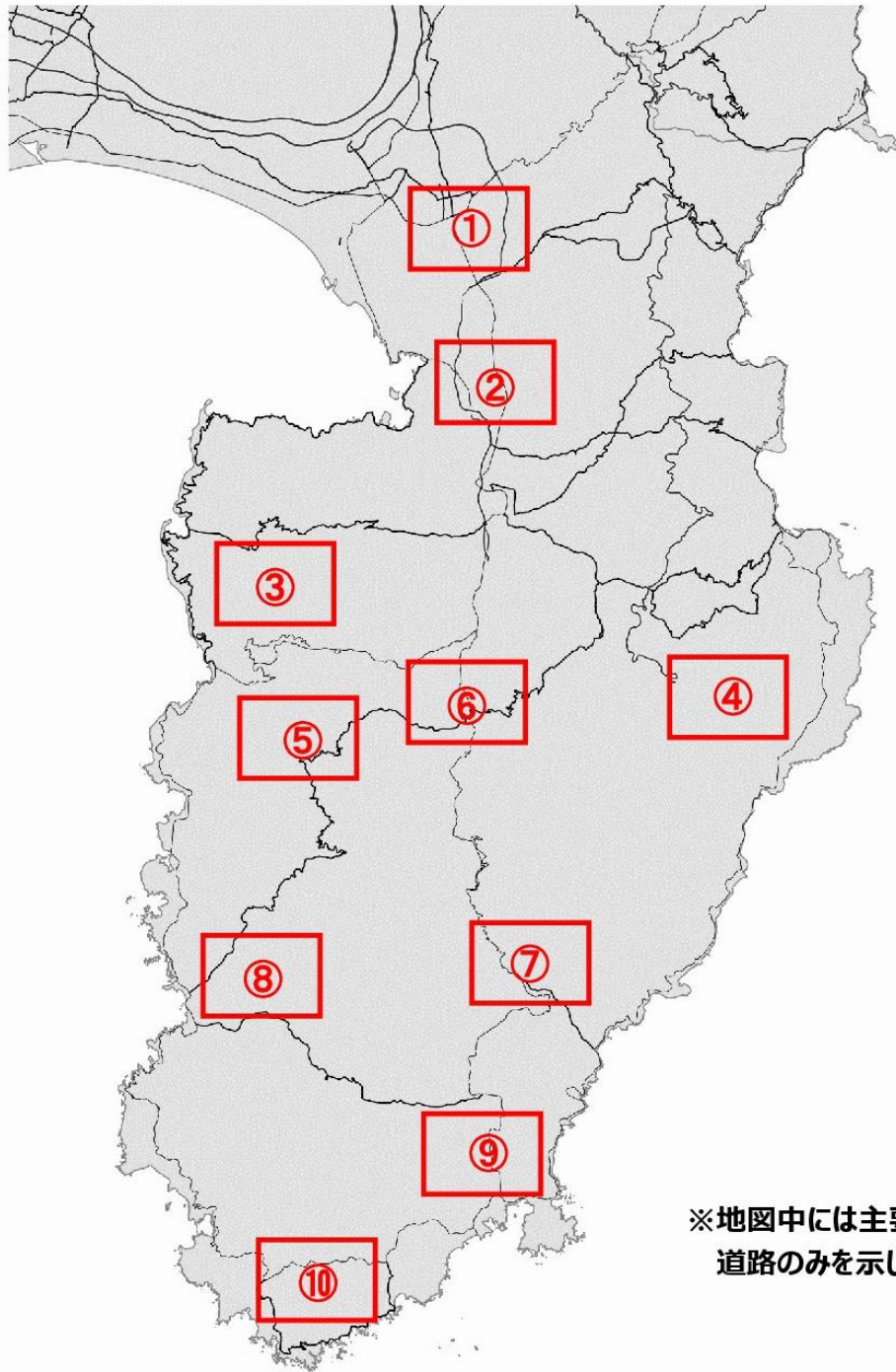


Q21 ()

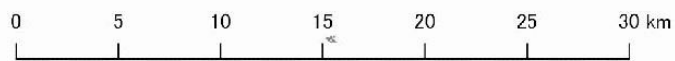


Q22 ()

※この地図は国土地理院基盤地図情報（「数値標高モデル」および「水涯線」）を用いて作成。







※地図中には主要な
道路のみを示した。



■植物問題（配点：8点）-----

写真に示された4カ所には特有の植物が群生しています。それぞれの写真に対応する地名と、その地域に特徴的な群生植物を選びなさい。

Q23	Q24	Q25	Q26
			
地名 () 植物 ()	地名 () 植物 ()	地名 () 植物 ()	地名 () 植物 ()

〔地名〕

- ①今井浜海岸（河津町） ②城ヶ崎（伊東市） ③安城岬（西伊豆町） ④静浦（沼津市） ⑤錦ヶ浦（熱海市） ⑥城山（伊豆の国市）
 ⑦細野高原（東伊豆町） ⑧奥石廊（南伊豆町） ⑨丹那盆地（函南町） ⑩弁天島（松崎町） ⑪沼津アルプス（沼津市）
 ⑫淡島（沼津市） ⑬爪木崎（下田市） ⑭水晶山（伊豆の国市） ⑮巢雲山（伊豆市と伊東市の間） ⑯金冠山（沼津市と伊豆市の間）

〔群生植物〕

- ①カワチシャ ②ユウスゲ ③ヤマモモ ④ウバメガシ ⑤チョウジソウ ⑥ナチシダ ⑦ヒメシャラ ⑧アカガシ ⑨アマギアマチャ ⑩ハイコモチシダ
 ⑪スイセン ⑫ビャクシン ⑬ハマボウ ⑭イヌマキ ⑮マメザクラ ⑯ススキ

■なりたち問題(配点:18点)-----

以下の写真について下記及び右の地図から該当するものをひとつずつ選び、組み合わせを完成させなさい。



Q27 地名() なりたち() 場所()



Q30 地名() なりたち() 場所()



Q28 地名() なりたち() 場所()



Q31 地名() なりたち() 場所()



Q29 地名() なりたち() 場所()



Q32 地名() なりたち() 場所()

「地名」(カタカナで回答)

- ア) 下田富士(下田市) イ) 城山(伊豆の国市) ウ) 北江間横穴群(伊豆の国市) エ) 源兵衛川(三島市)
 オ) 細野高原(東伊豆町) カ) 大淀・小淀(伊東市) キ) 柿田川(清水町) ク) 烏帽子山(松崎町)
 ケ) 早霧湖(伊豆市) コ) 八丁池(伊豆市) サ) シラヌタの池(東伊豆町) シ) 一碧湖(伊東市)
 ス) いがいが根(伊東市) セ) タカンバ海岸(下田市) ソ) 黄金崎(西伊豆町) 夕逢ヶ浜(南伊豆町)
 升) 柏谷横穴群(函南町) ツ) 弥陀窟(南伊豆町) テ) 小浜池(三島市) ト) 堂ヶ島(西伊豆町)

「この場所のなりたち」に関連の深い現象(アルファベットで回答)

- A 小室山の溶岩 B 天城山の溶岩 C 海底にふり積もった火山灰 D 大室山の溶岩 E ドリーネ
 F 隕石の衝突 G 海洋底拡大 H モレーン I 地盤沈下 J 火山の根(火山岩頸)
 K 海底をながれた溶岩 L 海底を流れた土石流 M 箱根火山の火砕流 N 富士山からの溶岩流
 O 活断層のうごき P 火砕流堆積物 Q 液状化現象 R 地磁気逆転

