

伊豆半島ジオ検定 2019(1・2 級)

問題用紙

検定時間

14:00～15:30 90 分間

配点(合計 50 点)

選択問題	10 問	10 点
難読地名問題	5 問	5 点
ならべかえ問題	5 問	5 点
地形問題	2 問	4 点
動植物問題	8 問	8 点
成り立ち問題	18 問	18 点

合格基準

45 点以上	1 級合格
35 点以上、45 点未満	2 級合格

試験に関する注意

- ・解答はすべて解答用紙に記入してください。
- ・解答用紙の記入は鉛筆またはシャープペンシルを使用してください。
- ・誤って記入したときは、跡の残らないように消しゴムで消してください。
- ・この問題用紙は持ち帰って結構です。

令和 2 年 1 月 18 日
伊豆半島ジオパーク推進協議会

開始の指示があるまで問題用紙をひらかないこと。

名 前 :

■選択問題(配点:10点)-----

- Q1 2020年1月12日から噴火がはじまり、1月18日現在も数万人が避難しているフィリピンの火山の名は？
A、マヨン B、タール C、ピナツボ D、ヒボックヒボック
- Q2 次の伊豆半島の火山のうち、スコリア丘ではない山はどれ？
A、天城山 B、大室山 C、巢雲山 D、鉢窪山
- Q3 太宰治が滞在し「斜陽」を執筆した、国登録有形文化財にもなっている旅館は？
A、福田屋旅館(河津町) B、安田屋旅館(沼津市) C、湯本館(伊豆市) D、東海館(伊東市)
- Q4 2015年9月の国連サミットで持続可能な開発目標SDGsが設定されました。伊豆半島ジオパークもこの目標達成に向け取り組んでいます。この目標達成の期限はいつまで？
A、2020年 B、2030年 C、2040年 D、2050年
- Q5 伊豆半島周辺が主要な漁場の一つで、稲取や下田では豊富な漁獲量を誇るキンメダイ。釣りあげた瞬間は普段私たちが魚屋さんで目にする姿とは異なります。どのような姿か？
A、目が飛び出ている B、背が赤く腹が白い C、のどが黒い D、全身黒い
- Q6 まんが「ゆるキャン△」(あろ著)で伊豆をキャンプで訪れた2日目の朝、志摩リンが朝起きて抜け駆けして入った温泉はどこ？
A、平六地蔵露天風呂 B、世古の湯 C、沢田公園露天風呂 D、原保温泉
- Q7 伊豆半島と同じ地学的な成り立ちをした半島は次のうちどれ？
A、房総半島(千葉県) B、インド半島 C、スカンジナビア半島 D、野付半島(北海道)
- Q8 西伊豆の仁科漁港はイカの水揚げで有名です。「しずおか食セレクション」にも認定された、主に秋から冬に水揚げされるイカはつぎのうちどれ？
A、ヤリイカ B、スルメイカ C、アオリイカ D、アカイカ
- Q9 伊豆半島ジオパークのWebサイトには、開設当初からの累計アクセス数にもとづいたジオサイトランキングのページがあります。2020年1月現在累計アクセス数の最も多いジオサイトは？
A、龍宮窟 B、大室山 C、恵比須島 D、堂ヶ島
- Q10 沼津市戸田の御浜岬の地形としてふさわしいのはどれ？
A、フィヨルド B、リアス海岸 C、トンボロ D、砂嘴

■難読地名(配点:5点)—————

次の地名の読み仮名は次のうちどれか。

Q11 松江古墳群(沼津市井田地区)

A、まつえこふんぐん B、しょうごうこふんぐん C、すんごうこふんぐん D、すみえこふんぐん

Q12 下流(南伊豆町) A、かる B、げる C、しもり D、したる

Q13 八幡(伊豆市) A、はちま B、やわた C、はつま D、やつぱた

Q14 鳥谷(沼津市) A、ちょうこく B、とんや C、とりや D、とや

Q15 大沢里(西伊豆町) A、おおさわきょう B、おおとろり C、おおそうり D、おおしゃつくり

■ならべかえ問題(配点:5点)—————

Q16 河津七滝にある次の4つの滝を上流から下流へ正しい順番に並べなさい。

- ① 釜滝
- ② 初景滝
- ③ 大滝
- ④ 出合滝

Q17 伊豆半島ジオパークのジオサイトのうち、最寄り駅の駅舎から直線距離で最も近いものから並べなさい。

- ① 鮎壺の滝
- ② 旭滝
- ③ 峰噴湯公園
- ④ 楽寿園

Q18 次の自治体の面積が大きい順に並べなさい。

- ① 沼津市
- ② 伊豆市
- ③ 南伊豆町
- ④ 長泉町

Q19 伊豆半島で起きた次の地震を古い順に並べなさい。

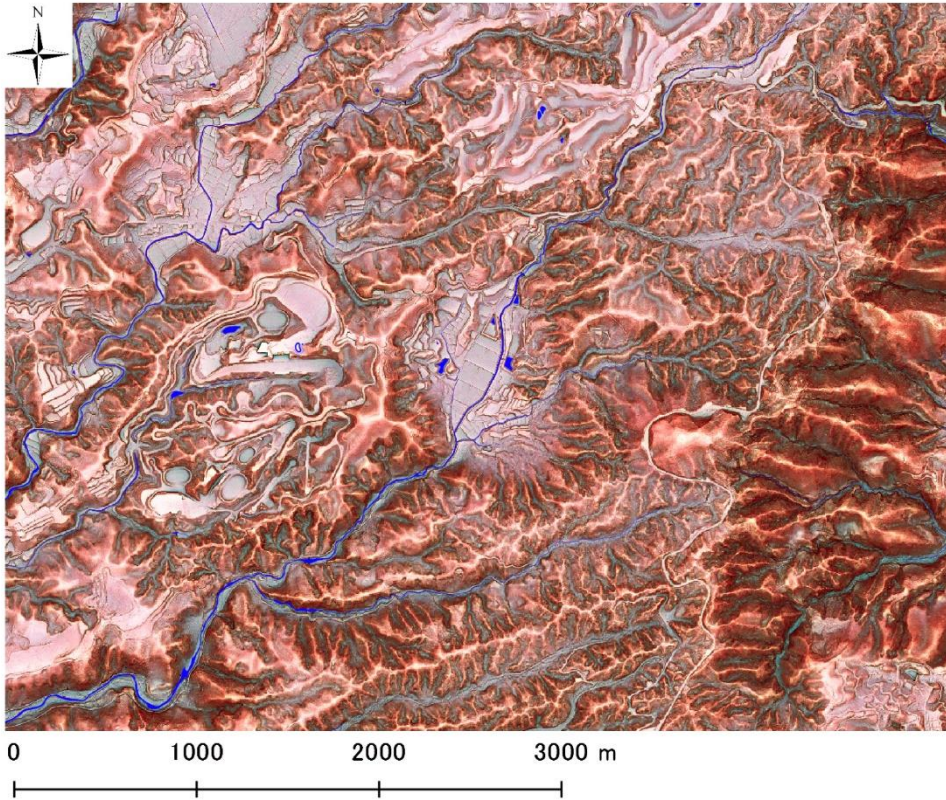
- ① 北伊豆地震
- ② 伊豆半島沖地震
- ③ 河津地震
- ④ 大正関東地震

Q20 作中に天城峠が出てくる次の文学作品を初版出版年の古い順に並べなさい。

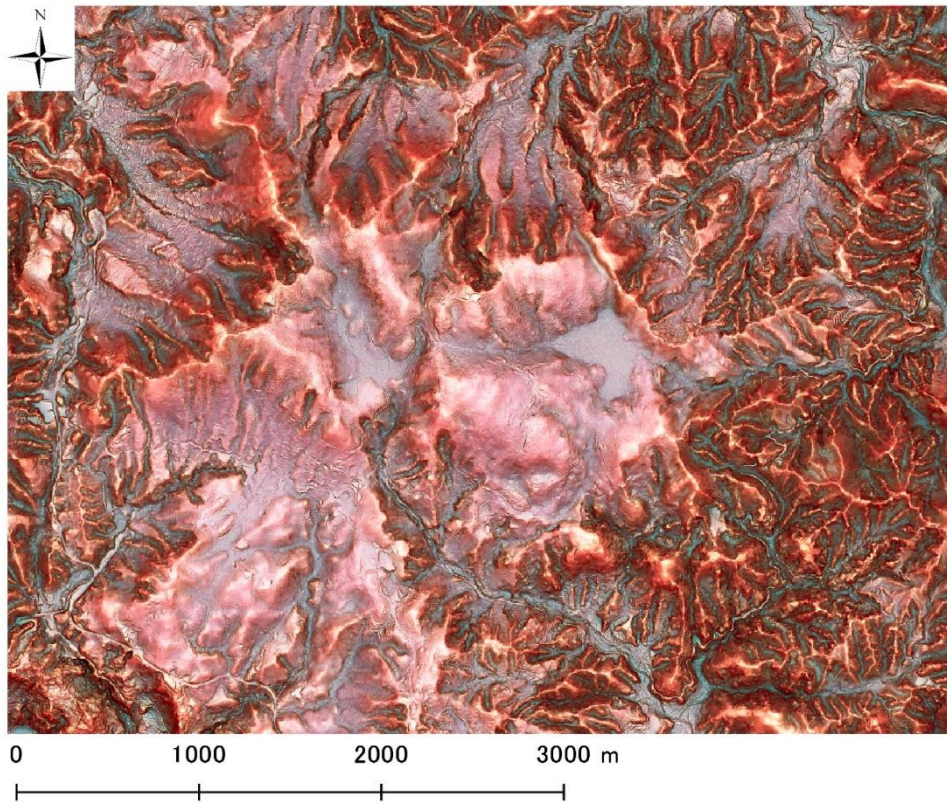
- ① 伊豆の踊子(川端康成)
- ② 天城越え(松本清張)
- ③ 天城峠殺人事件(内田康夫)
- ④ 天城峠(池波正太郎)

■地形問題(配点:4点(1問あたり2点))-----

以下の場所はどこか。次ページの地図から番号を選びなさい。

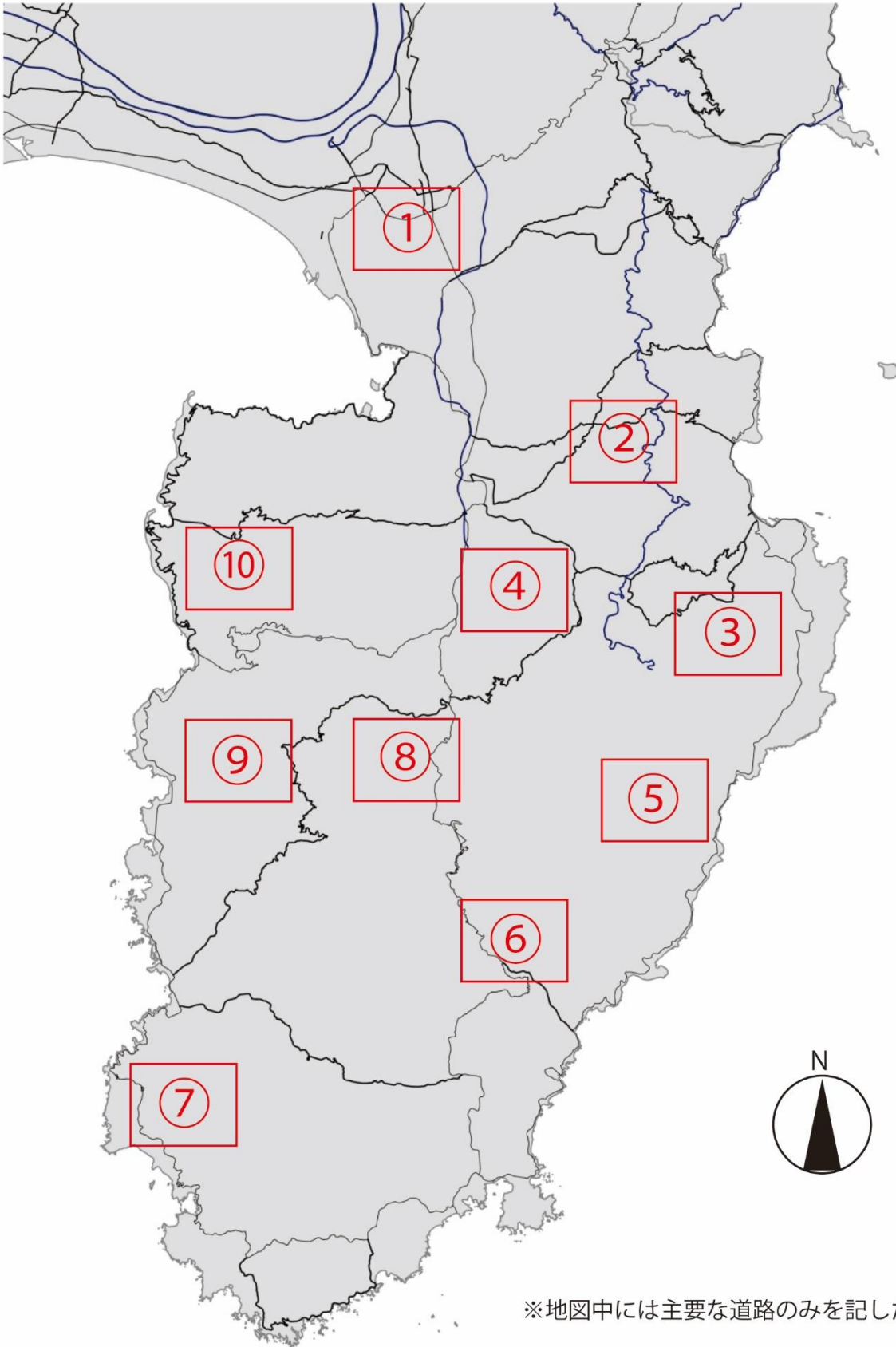


Q21()



Q22()

< 地形問題用地図 >







※地図中には主要な道路のみを記した



■ 動植物問題(配点: 8点)

写真に示された 4カ所では特有の動植物群が観察されます。それぞれの写真に対応する地名と、その地域に特徴的な動植物名を選びなさい。

Q23	Q24	Q25	Q26
			
地名 () 動植物 ()	地名 () 動植物 ()	地名 () 動植物 ()	地名 () 動植物 ()

〔地名〕

- ① 今井浜海岸 (河津町) ② 城ヶ崎 (伊東市) ③ 安城岬 (西伊豆町) ④ 一碧湖 (伊東市) ⑤ 錦ヶ浦 (熱海市) ⑥ 那賀川 (松崎町) ⑦ 田牛 (下田市)
 ⑧ 奥石廊 (南伊豆町) ⑨ シラスタの池 (東伊豆町) ⑩ 弁天島 (松崎町) ⑪ 沼津アルプス (沼津市) ⑫ 丸池 (清水町) ⑬ 青野川 (南伊豆町)
 ⑭ 水晶山 (伊豆の国市) ⑮ 鍋田浜 (下田市) ⑯ 千本浜 (沼津市) ⑰ 我入道 (沼津市) ⑱ 千貫門 (松崎町) ⑲ 細野高原 (東伊豆町) ⑳ 浮島海岸 (西伊豆町)

〔動植物群〕

- ① カワヂシャ ② ユウスゲ ③ ヤマモモ ④ ハマオモト ⑤ チョウジソウ ⑥ ナチシダ ⑦ ヒメシヤラ ⑧ アカガシ ⑨ モリアオガエル ⑩ ハイコモチシダ
 ⑪ スイセン ⑫ アマツバメ ⑬ メヒルギ ⑭ イヌマキ ⑮ マメザクラ ⑯ ススキ ⑰ アマゴ ⑱ イワツバメ ⑲ シモダカンアオイ ⑳ オヒルギ

■成り立ち問題(配点18点)

以下の写真について、それぞれの場所の「名称」・「なりたち」・「位置」を選択肢からひとつずつ選んで回答しなさい。



Q.27 名称() なりたち() 位置()



Q.30 名称() なりたち() 位置()



Q.28 名称() なりたち() 位置()



Q.31 名称() なりたち() 位置()



Q.29 名称() なりたち() 位置()



Q.32 名称() なりたち() 位置()

「この場所の名称」を以下から選択

- a. 黄金崎 b. 寒天橋 c. 箱根西麓・三島大吊り橋 d. 子浦日和山 e. タカンバ海岸 f. 縄地金山
g. いがいが根 h. 堂ヶ島天窓洞 i. 大東館 j. 爪木崎 k. 龍宮窟 l. 土肥金山 m. 富貴野山宝蔵院
n. 河津七滝ループ橋 o. 黒根岬 p. 修善寺奥の院 q. 岩地 r. 願成就院 s. 室岩洞

「この場所のなりたち」にかかわりの深いものを以下から選択

- イ) 大室山の溶岩 ロ) 風紋 ハ) エンタブラチャー ニ) カワゴ平火山の地熱 ホ) 地震によるがけ崩れ
ヘ) 伊東沖海底噴火 ト) 棚場火山の地熱 チ) 富士山の噴火 リ) マグマの通り道 ス) 隕石衝突
ル) 海食洞の落盤 ヲ) 達摩火山の溶岩 ヱ) 火山ガスの吹き抜け カ) 採石場の跡 ヨ) リアス海岸
タ) ストロンボリ式噴火 レ) 蛇石火山の溶岩

