

# 伊豆半島ジオ検定 2021(1・2 級)

## 問題用紙

### 検定時間

14:00～15:30 90 分間

### 配点(合計 50 点)

選択問題	10 問	10 点
難読地名問題	3 問	3 点
ならべかえ問題	5 問	5 点
地形問題	2 問	4 点
動植物問題	10 問	10 点
成り立ち問題	18 問	18 点

### 合格基準

45 点以上	1 級合格
35 点以上、45 点未満	2 級合格

### 試験に関する注意

- ・解答はすべて解答用紙に記入してください。
- ・解答用紙の記入は鉛筆またはシャープペンシルを使用してください。
- ・誤って記入したときは、跡の残らないように消しゴムで消してください。
- ・この問題用紙は持ち帰って結構です。

令和 4 年 1 月 15 日  
伊豆半島ジオパーク推進協議会

**開始の指示があるまで問題用紙をひらかないこと。**

名 前 :

■選択問題(配点:10点)-----

Q1 2021年7月、伊豆半島では絶滅したとされていた生物が西伊豆町で捕獲された。それは何か？

A、ツキノワグマ B、ニホンオオカミ C、ニホンカワウソ D、パンダ

Q2 次のジオサイトのうち、一番標高の高いジオサイトはどれ？

A、巢雲山 B、八丁池 C、本城山 D、細野高原

Q3 海域を含む伊豆半島ジオパークの面積(2,027 km<sup>2</sup>)に一番近い面積は次のうちどれ？

A、大阪府 B、鳥取県 C、琵琶湖 D、ハワイ島

Q4 石器時代や縄文時代から人々の生活道具として使われてきた黒曜石。伊豆半島にも産出地があるが、次のうち黒曜石の産出地に当てはまらないのはどこ？

A、熱海市上多賀 B、伊豆市筏場 C、伊豆市・伊東市の柏峠 D、西伊豆町一色

Q5 島崎藤村が天城を越えて伊豆を旅した時の様子を記した文学作品名はどれ？

A、赤蛙 B、天城越え C、伊豆の踊子 D、伊豆の旅

Q6 ESD(持続可能な開発のための教育)の到達目標として、ユネスコが設定していないものはどれ？

A、郷土愛 B、高度な数理的思考 C、格差や差別に対する問題意識 D、生態系や気候変動に対する問題意識

Q7 伊豆で勃興した後北条氏は、全国屈指の戦国大名に成長した。その支配下に入ったことがない場所は、次のうちどこ？

A、鎌倉市 B、川越市 C、静岡市 D、船橋市

Q8 三島市にある菰池と白滝公園が源流になっている川の名称はどれ？

A、源兵衛川 B、桜川 C、沢地川 D、蓮沼川

Q9 伊豆半島ジオパークとほぼ同じ緯度にある、日本ジオパークは次のうちどれ？

A、おおいた姫島 B、山陰海岸 C、萩 D、南紀熊野

Q10 東伊豆町のジオサイト、シラヌタの池のシラヌタとはどんな意味？

A、不知水 B、不知田 C、不知沼 D、不知畑

■難読地名(配点:3点)-----

次の地名の読み仮名は次のうちどれか。

- Q11 高馬(下田市) A、たかうま B、たかば C、たこうま D、たこうば  
Q12 小土肥(伊豆市) A、おどい B、こどい C、さどい D、ちどい  
Q13 伏倉(松崎町) A、しくら B、しそう C、せくら D、せそう

■ならべかえ問題(配点:5点)-----

Q14 次の自治体のうち、市政が施行された年代の早い順に並べなさい。

- ① 熱海市
- ② 伊東市
- ③ 沼津市
- ④ 三島市

Q15 伊豆の交通について、開業の古いものから順に並べなさい。

- ① 丹那トンネル
- ② 旧天城トンネル
- ③ 伊豆急行線
- ④ 河津七滝ループ橋

Q16 次の歴史的建造物や施設はいずれも開国や近代化に関連している。これらを創建された年代の古いものから順に並べなさい。

- ① 神子元島灯台
- ② 了泉寺
- ③ 岩科学学校
- ④ 葦山反射炉

Q17 次の狩野川水系の一級河川のうち、流路延長距離が長い順に並べなさい。

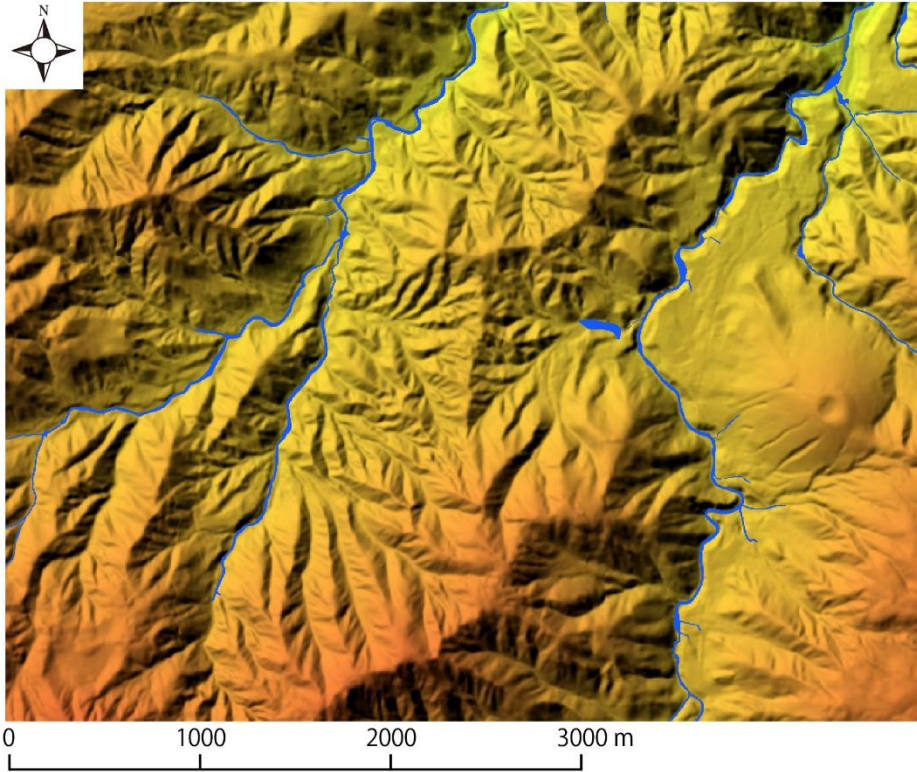
- ① 大場川
- ② 柿田川
- ③ 修善寺川(桂川)
- ④ 黄瀬川

Q18 次のジオサイトのうち、火山噴火時期の古いものから順に並べなさい。

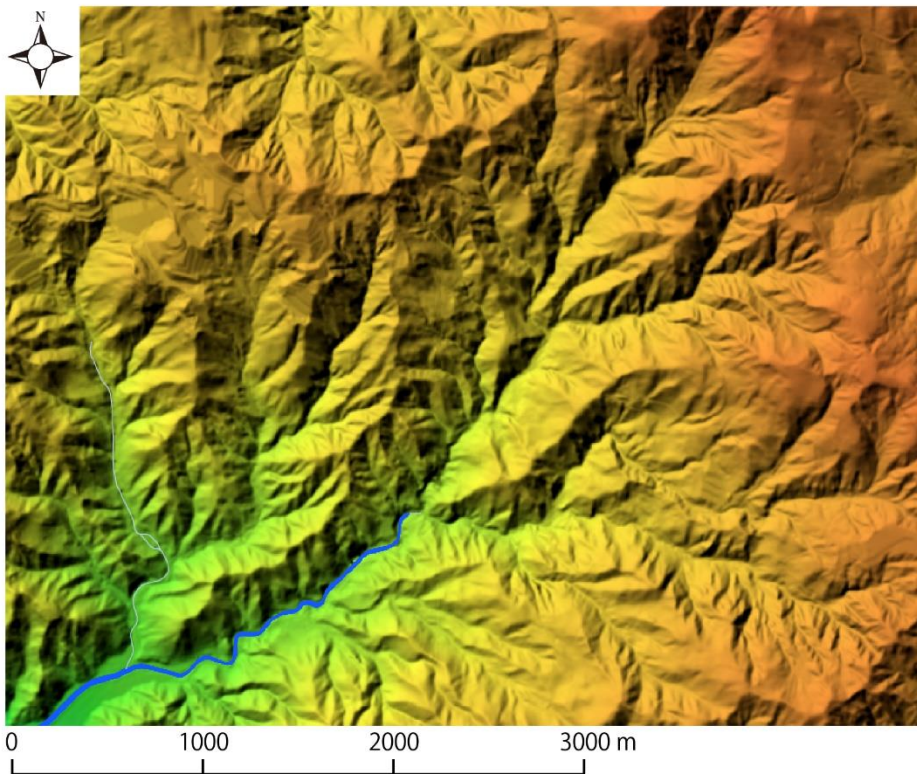
- ① 一碧湖
- ② 鉢窪山
- ③ カワゴ平
- ④ 鉢ノ山

■地形問題(配点:4点(1問あたり2点))-----

以下の場所はどこか。次ページの地図から番号を選びなさい。

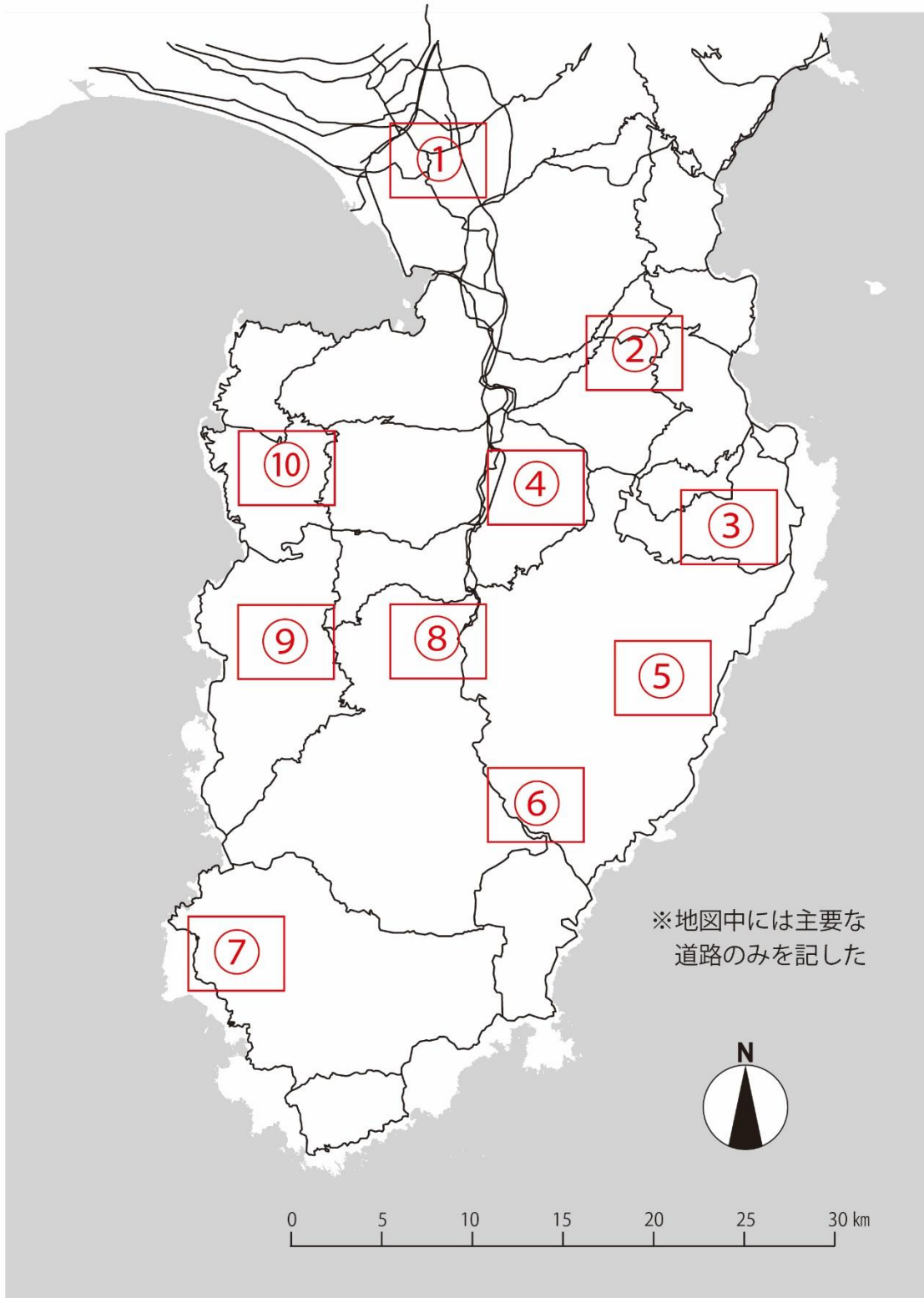


Q19 ( )



Q20 ( )

< 地形問題用地図 >



■動植物問題(配点: 10 点) -----

写真に示された5カ所ではそれぞれに特徴的な動植物が観察できます。それぞれの写真の地名と、その地域にもっともふさわしい動植物を選びなさい。

Q21	Q22	Q23	Q24	Q25
				
地名 ( ) 動植物 ( )	地名 ( ) 動植物 ( )	地名 ( ) 動植物 ( )	地名 ( ) 動植物 ( )	地名 ( ) 動植物 ( )

〔地名〕

- ①佐ヶ野溪谷 ②汐吹崎 ③燈明ヶ崎 ④蓮着寺 ⑤錦ヶ浦 ⑥御浜岬 ⑦爪木崎 ⑧弓ヶ浜 ⑨細野高原 ⑩烏帽子山  
⑪寝姿山 ⑫つるべ落としの滝 ⑬鮎壺の滝 ⑭鮎止めの滝 ⑮丸池 ⑯千本浜 ⑰浄蓮の滝 ⑱丹那断層 ⑲子浦 ⑳黄金崎

〔動植物〕

- ①ミノカサゴ ②ユウスゲ ③ヤマモモ ④ハマオモト ⑤チョウチョウウオ ⑥アマギツツジ ⑦ヒメシヤラ  
⑧ススキ ⑨モリアオガエル ⑩アオギリ ⑪ハイコモチシダ ⑫ヤブニッケイ ⑬ブナ ⑭アセビ ⑮メヒルギ  
⑯イヌマキ ⑰ヤブツバキ ⑱ビャクシン ⑲ツキノワグマ ⑳ウバメガシ

■なりたち問題(配点:18点)

以下の写真について、それぞれの場所の「名称」・「なりたち」・「位置」を選択肢からひとつずつ選んで回答下さい。



Q.26 名称( ) なりたち( ) 位置( )



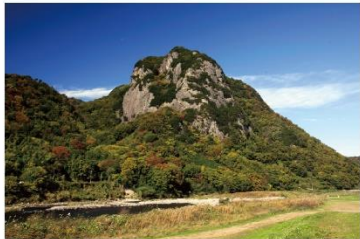
Q.29 名称( ) なりたち( ) 位置( )



Q.27 名称( ) なりたち( ) 位置( )



Q.30 名称( ) なりたち( ) 位置( )



Q.28 名称( ) なりたち( ) 位置( )



Q.31 名称( ) なりたち( ) 位置( )

「この場所の名称」を以下から選択

- a. 一碧湖 b. 鉢ヶ窪 c. 城ヶ崎海岸 d. ユウスゲ公園 e. 大瀬崎 f. 愛鷹山水神社 g. 千本浜海岸  
h. 浮島海岸 i. 鉢窪山 j. 御浜岬 k. 割狐塚稲荷神社 l. 龍宮窟 m. 錦ヶ浦 n. 子浦三十三観音  
o. 千貫門 p. 八丁池 q. 修善寺奥の院 r. 石室神社 s. 三四郎島 t. 城山 u. 香貫山 v. 波勝崎

「この場所のなりたち」にかかわりの深いものを以下から選択

- イ) 達磨火山の溶岩 ロ) 砂州 ハ) 山体崩壊 ニ) 断層湖 ホ) 衝上断層 ヘ) 泥火山  
ト) 柱状節理 チ) 愛鷹火山の溶岩 リ) 貫入岩 ヌ) マグマ水蒸気噴火 ル) 縄状溶岩  
ヲ) 熱水変質作用 ワ) 溶岩塚 カ) リアス海岸 ヨ) 箱根火山の溶岩 タ) スコリア丘  
レ) 級化層理 ソ) 砂嘴 ツ) 水冷破碎溶岩 ネ) 海底土石流 ナ) マール ラ) デルタ

「この場所の位置」を地図の番号で回答

