

# 伊豆半島ジオ検定 2022(1・2級)

## 問題用紙

### 検定時間

14:00～15:30      90分間

### 配点（合計50点）

選択問題	10問	10点
難読地名問題	3問	3点
ならべかえ問題	5問	5点
地形問題	2問	4点
動植物問題	10問	10点
成り立ち問題	18問	18点

### 合格基準

45点以上	1級合格
35点以上、45点未満	2級合格

### 試験に関する注意

- ・ 解答はすべて解答用紙に記入してください。
- ・ 解答用紙の記入は鉛筆またはシャープペンシルを使用してください。
- ・ 誤って記入したときは、跡の残らないように消しゴムで消してください。
- ・ この問題用紙は持ち帰り可能です。

令和5年1月15日  
(一社) 美しい伊豆創造センター

**開始の指示があるまで問題用紙をひらかないこと。**

名 前 :

■選択問題(配点:10点)-----

Q1 狩野川水系に含まれない河川は？

A:大場川 B:冷川 C:稲生沢川 D:黄瀬川

Q2 世界ジオパークはユネスコの事業ですが、次のうちユネスコの事業でないものは？

A:生物多様性ホットスポット B:生物圏保護区(MaB 計画) C:世界遺産 D:ラムサール条約

Q3 伊豆市が平成 23 年に開設した「イズシカ問屋」。期待される役割で誤っているものは？

A:捕獲意欲の増進 B:密猟の監視 C:地産地消の促進 D:狩猟技術の継承

Q4 伊豆半島ジオパークは、2021 年から5年間のビジョンを新たに打ち立てました。そのビジョンは、「輝く次世代(みらい)へ、〇〇〇〇伊豆半島」。〇〇〇〇に入る言葉は？

A:動き続ける B:深化し続ける C:輝き続ける D:跳び続ける

Q5 現在ジオリアの中庭で行われている「ほったらかしワークショップ」では、かつての伊豆の産業を体験することができますが、いったい何？

A:木炭づくり B:テングサ干し C:和紙すき D:伊豆石加工

Q6 難所として知られる稲取・トモ口岬の安全を守った旧稲取灯台が日本初のものは？

A:洋式灯台 B:女性灯台守 C:無人化 D:電気式灯台

Q7 熱海の海岸沿いで紫色の花を咲かせるジャカランダ。熱海での主な開花時期は？

A:2～3月 B:5～6月 C:8～9月 D:11～12月

Q8 1930 年の北伊豆地震ともっとも関連のない事象はどれ？

A:梶山の山崩れ B:江間の地震動の擦痕 C:丹那の酪農 D:姫之湯断層

Q9 川端康成の小説「伊豆序説」において紹介されている列車の名称は？

A:をどり号 B:リゾットトレケン C:マリンエクスプレス D:ロマンス・カア

Q10 伊豆で修験道が盛んだった時代に、伊豆半島を巡る「伊豆辺路」の起点とされた場所は？

A:白濱神社 B:三嶋大社 C:伊豆山権現 D:神田明神

■難読地名(配点:3点)-----

次の地名の読み仮名は次のうちどれか。

- Q11 壺之上(伊豆の国市) A:まのかみ B:かんのじょう C:ままのうえ D:まんのしょう  
Q12 志下(沼津市) A:じもと B:ししも C:ちか D:しげ  
Q13 天神ヶ尾(沼津市) A:てんじかお B:てじがお C:あまじお D:あまみかみ

■ならべかえ問題(配点:5点)-----

Q14 人物を伊豆を訪れた順に並べよ。

- ① ペリー
- ② プチャーチン
- ③ ウィリアム・アダムス
- ④ ハリス

Q15 伊豆の交通について、開業の古いものから順に並べよ。

- ① 伊東自動車(現東海バス)
- ② 天城山隧道
- ③ 豆相鉄道(現伊豆箱根鉄道駿豆線)
- ④ 丹那トンネル

Q16 歴史上の事象を古い順に並べよ。

- ① プチャーチン来航
- ② 日本海海戦
- ③ 安政東海地震
- ④ ヘダ号建造

Q17 源氏に縁のある場所を北から順に並べよ。

- ① 菅湯
- ② 間眠神社
- ③ 対面石(頼朝・義経)
- ④ 真珠院

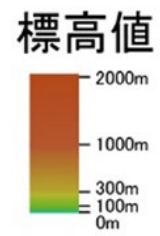
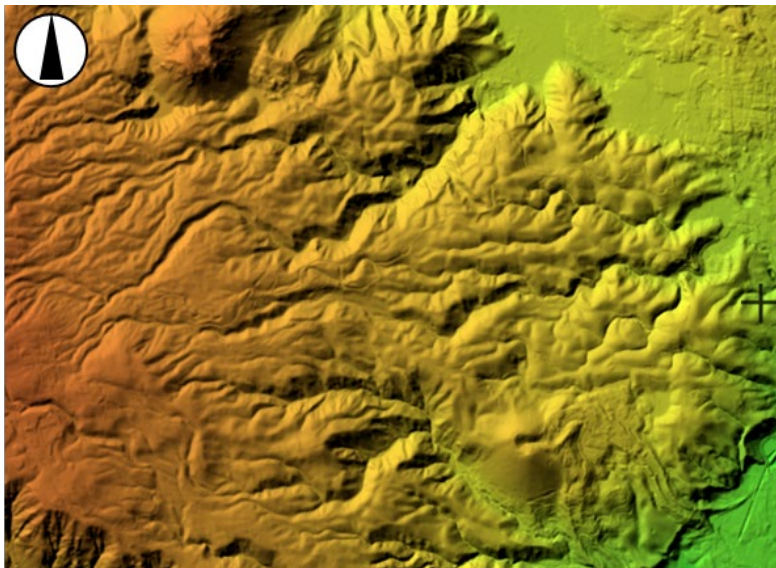
Q18 伊豆半島で起きた自然災害を古いものから順に並べよ。

- ① 狩野川台風
- ② 北伊豆地震
- ③ 伊豆半島沖地震
- ④ 大正関東地震

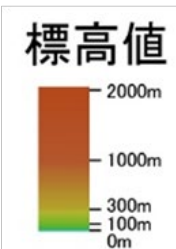
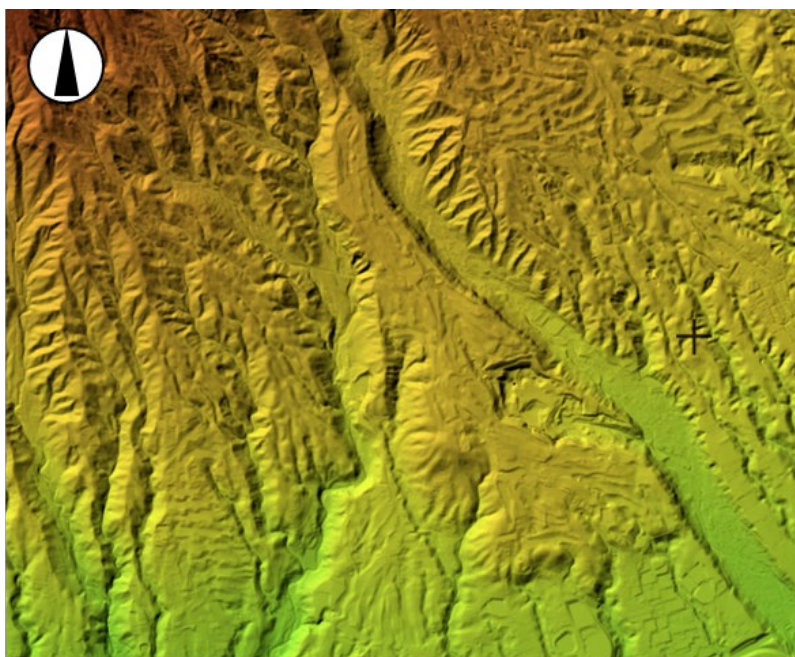
■地形問題（配点：4点（1問あたり2点））-----

以下の場所はどこか。次ページの地図から番号を選びなさい。

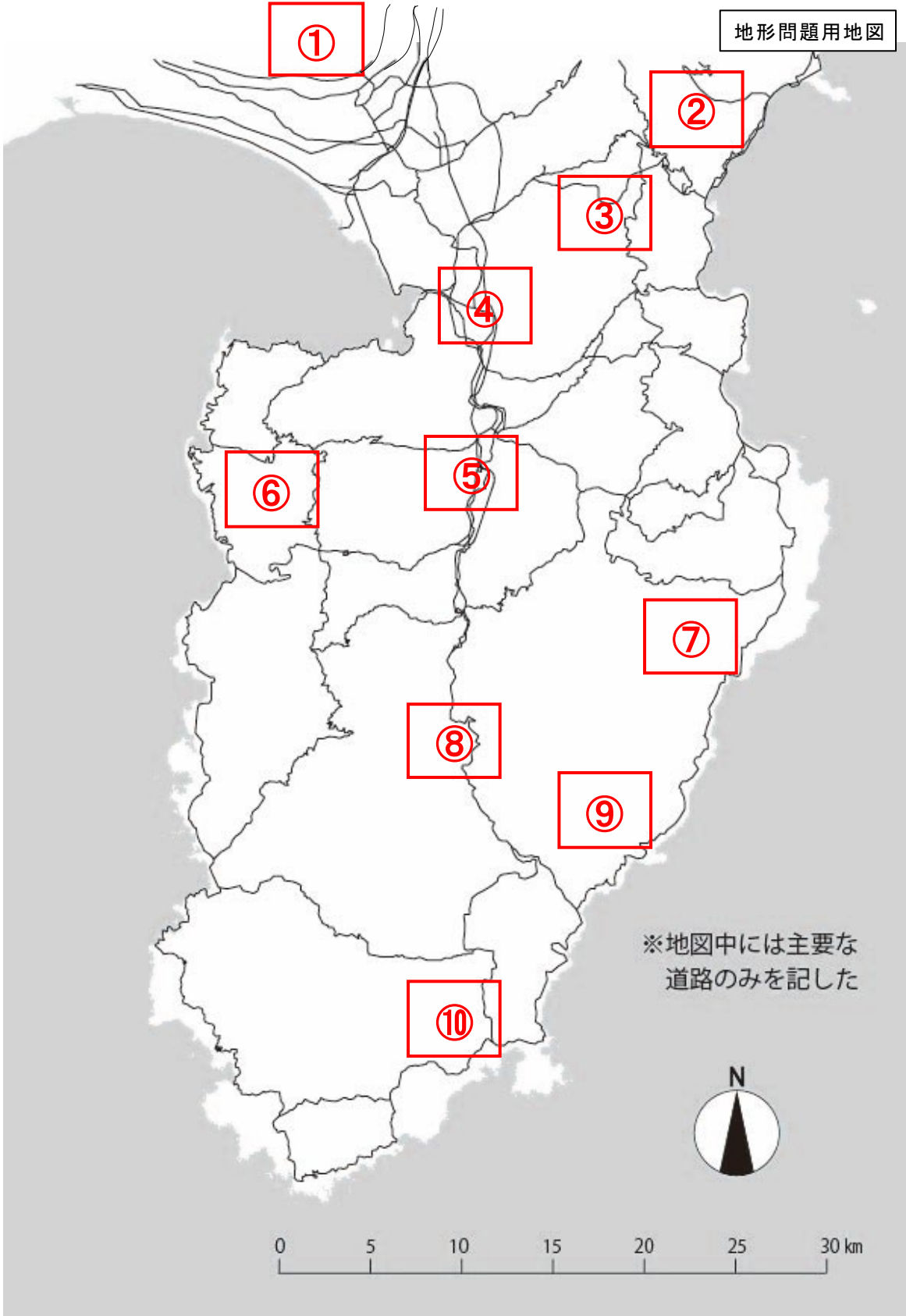
Q19 ( )



Q20 ( )








地形問題用地図





■動植物問題(配点: 10 点) -----

写真に示された 5 カ所ではそれぞれに特徴的な動植物が観察できます。それぞれの写真の地名と、その地域にもっともふさわしい動植物を選びなさい。

Q21	Q22	Q23	Q24	Q25
				
<p>地名 ( ) 動植物 ( )</p>	<p>地名 ( ) 動植物 ( )</p>	<p>地名 ( ) 動植物 ( )</p>	<p>地名 ( ) 動植物 ( )</p>	<p>地名 ( ) 動植物 ( )</p>

【地名】

- ①源兵衛川 ②汐吹崎 ③達磨山 ④窪の湧水 ⑤細野高原 ⑥雄飛滝 ⑦爪木崎 ⑧弓ヶ浜 ⑨河津大滝 ⑩烏帽子山 ⑪多々戸浜 ⑫つるべ落としの滝 ⑬八幡宮来宮神社  
⑭鮎止めの滝 ⑮丸池 ⑯千本浜 ⑰浄蓮の滝 ⑱田牛 ⑲子浦 ⑳黄金崎

【動植物】

- ①ナチシダ ②ユウスゲ ③ヤマモモ ④ハマオモト ⑤ススキ ⑥アマギツツジ ⑦ヒメシャラ ⑧クレマチス ⑨アマギカンアオイ ⑩アオギリ ⑪ハイコモチシダ ⑫ヤブニッケイ ⑬ブナ  
⑭アセビ ⑮メヒルギ ⑯イヌマキ ⑰ヤブツバキ ⑱イズカニコウモリ ⑲ミシマバイカモ ⑳ウバメガシ



■なりたち問題(配点: 18点) -----

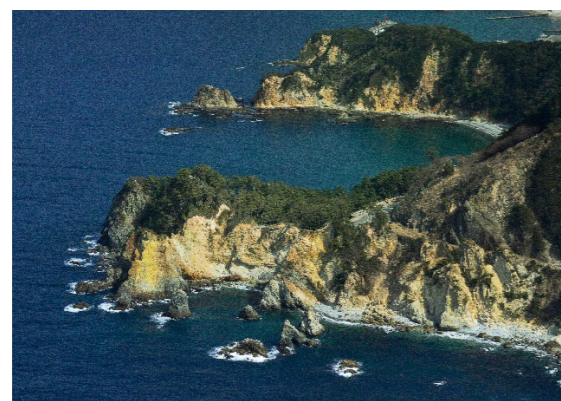
以下の写真について、それぞれの場所の「名称」、「なりたち」、「位置」を選択肢からひとつずつ選んで解答しなさい。



Q26 名称 ( ) なりたち ( ) 位置 ( )



Q29 名称 ( ) なりたち ( ) 位置 ( )



Q27 名称 ( ) なりたち ( ) 位置 ( )



Q30 名称 ( ) なりたち ( ) 位置 ( )



Q28 名称 ( ) なりたち ( ) 位置 ( )



Q31 名称 ( ) なりたち ( ) 位置 ( )

「この場所の名称」を以下から選択

- a. 一碧湖 b. 細野高原 c. 城ヶ崎海岸 d. 火雷神社 e. 愛鷹山水神社 f. 鮎壺の滝 g. 錦ヶ浦  
h. 三四郎島 i. 鉢窪山 j. 御浜岬 k. 鮎止めの滝 l. 龍宮窟 m. 千本浜海岸 n. 子浦三十三観音  
o. 千貫門 p. 八丁池 q. 修善寺奥の院 r. 石廊崎 s. 黄金崎 t. 城山 u. 香貴山 v. 波勝崎

「この場所のなりたち」のかかわりでもっとも深いものを以下から選択

- イ) 達磨山火山の溶岩 ロ) 三角州 ハ) 山体崩壊 ニ) 断層湖 ホ) 活断層の動き ヘ) 泥火山  
ト) 柱状節理 チ) 三島溶岩 リ) 貫入岩 ヌ) マグマ水蒸気噴火 ル) 縄状溶岩 ヲ) 熱水変質作用  
ヅ) 溶岩塚 カ) リアス海岸 コ) 大室山の溶岩 タ) 陸繋島 レ) 級化層理 ソ) 砂嘴  
ツ) タフォニ ネ) 枕状溶岩 ナ) マール ラ) 火山の根(火山岩頸)

