

# 伊豆半島ジオ検定 2023(1・2級)

## 問題用紙

### 検定時間

14:00～15:30 90分間

### 配点 (合計 50 点)

選択問題	10 問	10 点
難読地名問題	3 問	3 点
ならべかえ問題	3 問	3 点
地質問題	4 問	4 点
地形問題	2 問	4 点
動植物問題	8 問	8 点
複合問題	18 問	18 点

### 合格基準

45 点以上	1 級合格
35 点以上、45 点未満	2 級合格

### 試験に関する注意

- ・ 解答はすべて解答用紙に記入してください。
- ・ 解答用紙の記入は鉛筆またはシャープペンシルを使用してください。
- ・ 誤って記入したときは、跡の残らないように消しゴムで消してください。
- ・ この問題用紙は持ち帰り可能です。

2024 年 1 月 14 日

(一社) 美しい伊豆創造センター

**開始の指示があるまで問題用紙をひらかないこと。**

名 前 :

■選択問題（配点：10点）-----

Q1 次のうちユネスコ世界ジオパークのない国は？（2023年12月時点）

A：オーストラリア B：クロアチア C：タンザニア D：ロシア

Q2 東海バスがバス案内所と待合室を改装し、路線バス車内にも宿泊できる施設として2023年11月に西伊豆町にオープンさせた施設の名称は？

A：うぐす B：にしいず C：ばすてい D：ろせんばす

Q3 伊豆半島ジオパークが設定しているジオサイトの分類に存在しないのは？

A：生態 B：研究 C：災害 D：産業

Q4 詩集「美しいからだよ」「シー」などで知られ、中原中也賞を受賞した長泉町出身の詩人は？

A：白鳥央堂 B：石垣りん C：水沢なお D：間宮緑

Q5 川端康成の「伊豆の踊子」に登場する旅芸人「栄吉」は、川端康成にゆかりのある人物の名前である。それは誰か？

A：長男 B：父 C：帝国大学の教官 D：寮で同室の少年

Q6 生物多様性には3つのレベルがあるが、生物多様性条約に明記されていない多様性は？

A：遺伝子の多様性 B：生態系の多様性 C：景観の多様性 D：種の多様性

Q7 甘茶の原料になったアマギアマチャは何の仲間？

A：ツバキ B：チャ C：リュウブ D：アジサイ

Q8 大根を汐風にあてて約3週間干し、塩と糠だけで3年間漬け込んだ熱海名物のたくあんの名前は？

A：十国たくあん B：初島たくあん C：錦たくあん D：七尾たくあん

Q9 ハイキングコースとして整備された「伊豆三山」とは城山、葛城山とあと一つは？

A：発端丈山 B：金冠山 C：達磨山 D：白鳥山

Q10 下田市の爪木崎で漁師の間で伝えられてきた郷土料理「いけんだ煮〇〇」。〇〇に入るのは？

A：醤油 B：味噌 C：山葵 D：付け

■難読地名（配点：3点）-----

次の地名の読み仮名は次のうちどれか。

- Q11 谷津（長泉町） A：やんど B：やっつ C：やんづ D：やと  
 Q12 栂島（伊豆市） A：ろうとじま B：かばしま C：はせじま D：うつぎじま  
 Q13 八岳（伊豆市） A：はただけ B：やつおか C：やきゅう D：やちがく

■ならべかえ問題（配点：3点）-----

Q14 次の伊豆半島内にある水族館（前身含む）を開業の古い順に並べよ。

- ① 幼魚水族館  
 ② 伊豆・三津シーパラダイス  
 ③ 淡島マリナーパーク  
 ④ 下田海中水族館

Q15 次のジオサイトを、富士山（山頂）までの直線距離が短い順に並べよ。





- ① 龍宮窟  
 ② 石廊崎  
 ③ 大瀬崎  
 ④ 楽寿園

Q16 「伊豆の踊子」はたびたび舞台や映画に翻案されている。これらの作品の中で、踊り子(薫)の役を演じた人物を新しい順に並べよ。

- ① 山口百恵  
 ② 美空ひばり  
 ③ 河村若菜  
 ④ 田中絹代

■地質問題（配点：4点）-----

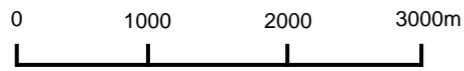
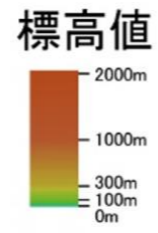
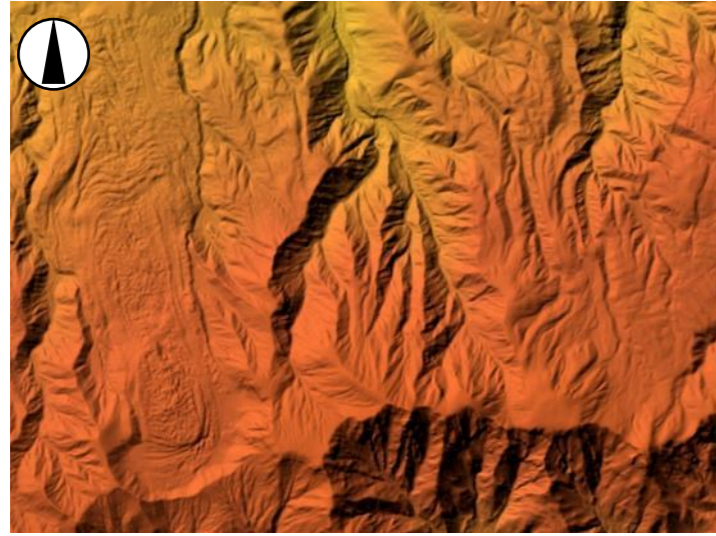
それぞれの写真に関連の深い岩石を選択肢から一つずつ選べ。

			
爪木崎の俵磯	鉢ノ山	寝姿山	矢筈山
( Q17 )	( Q18 )	( Q19 )	( Q20 )

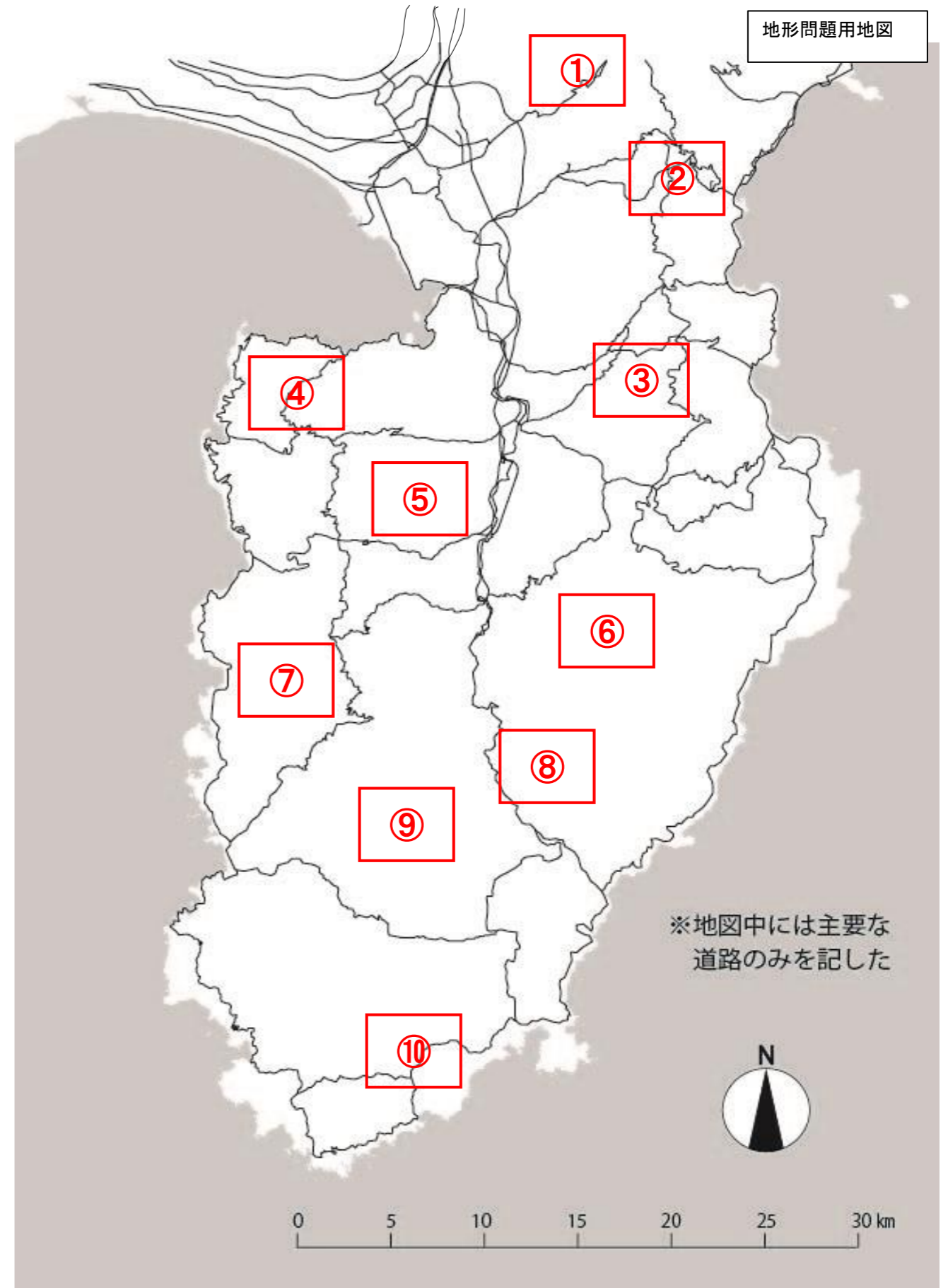
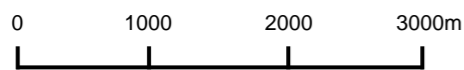
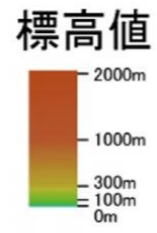
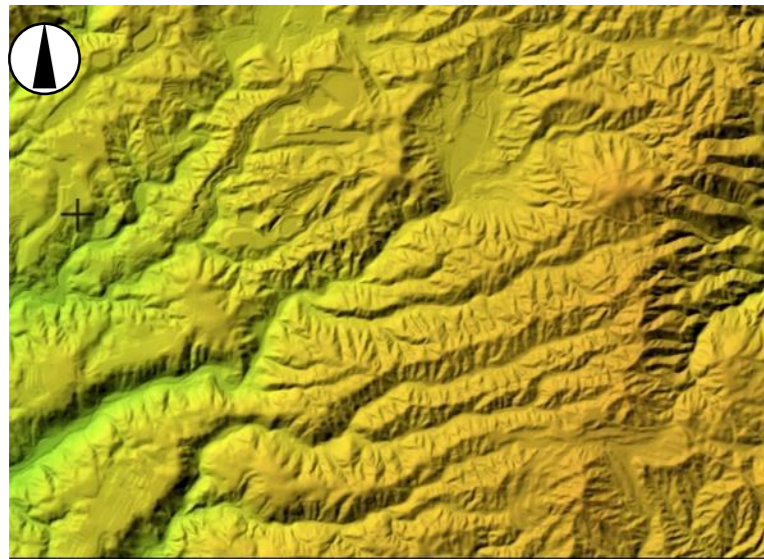
- ①玄武岩                      ②安山岩                      ③デイサイト

■地形問題（配点：4点（1問あたり2点））-----  
 以下の場所はどこか。次ページの地図から番号を選びなさい。

Q21 ( )



Q22 ( )



■動植物問題(配点: 8点) -----

以下の写真の場所では、それぞれに特徴的な動植物が観察できます。それぞれの写真の地名と、その場所に最もふさわしい動植物を以下より選びなさい。

Q 2 3	Q 2 4	Q 2 5	Q 2 6
			
<p>地名 (            )</p> <p>動植物 (            )</p>	<p>地名 (            )</p> <p>動植物 (            )</p>	<p>地名 (            )</p> <p>動植物 (            )</p>	<p>地名 (            )</p> <p>動植物 (            )</p>

〔地名〕									
①一碧湖	②城ヶ崎海岸	③三四郎島	④日守山	⑤門池	⑥白濱神社	⑦熱川温泉	⑧爪木崎	⑨千本浜	⑩姫の沢公園
⑪熱海サンビーチ	⑫室岩洞	⑬不知沼	⑭窪の湧水	⑮割狐塚稻荷	⑯燈明ヶ崎	⑰らららサンビーチ	⑱弁天島	⑲神子元島	⑳多賀火山

〔動植物〕									
①カンムリウミスズメ	②クレマチス	③ミツマタ	④モリアオガエル	⑤ハイコモチシダ	⑥イワヒバリ	⑦ハチドリ	⑧ハチジョウキブシ	⑨アロエ	⑩アオギリ
⑪ジャカランダ	⑫ヤブニッケイ	⑬クロシオキシタバ	⑭アマツバメ	⑮マングローブ	⑯イヌマキ	⑰ヤブツバキ	⑱イズカニコウモリ	⑲アゼトウナ	⑳アマガエル

■複合問題(配点: 18点) -----

以下の写真について、それぞれの場所の「名称」、「最も関係する項目」、「位置」を選択肢からひとつずつ選んで解答しなさい。



Q27 名称 ( ) 関係する項目 ( ) 位置 ( )



Q30 名称 ( ) 関係する項目 ( ) 位置 ( )



Q28 名称 ( ) 関係する項目 ( ) 位置 ( )



Q31 名称 ( ) 関係する項目 ( ) 位置 ( )



Q29 名称 ( ) 関係する項目 ( ) 位置 ( )



Q32 名称 ( ) 関係する項目 ( ) 位置 ( )

- 「この場所の名称」を以下から選択
- |         |        |        |       |           |         |          |
|---------|--------|--------|-------|-----------|---------|----------|
| a. 稲取火山 | b. 本城山 | c. 了泉寺 | d. 船原 | e. 青野大師ダム | f. 枯野公園 | g. 千貫樋   |
| h. 海蔵寺  | i. 一色  | j. 不知沼 | k. 梅木 | l. 愛鷹水神社  | m. 錦ヶ浦  | n. 大仁中学校 |
| o. 千貫門  | p. 八木沢 | q. 石廊崎 | r. 玄岳 | s. 修善寺奥の院 | t. 鑑ヶ淵  | u. 山中城址  |

- 「この場所に最も関係する項目」でもっとも関わりの深いものを以下から選択
- |           |              |          |          |           |
|-----------|--------------|----------|----------|-----------|
| イ) わさび栽培  | ロ) 垣根掘り      | ハ) 修験道   | ニ) 氾濫平野  | ホ) 枕状溶岩   |
| ヘ) 大室山の溶岩 | ト) 柱状節理      | チ) 酪農    | リ) 桜葉の収穫 | ヌ) 火道     |
| ル) 縄状溶岩   | ヲ) 障子掘り      | ワ) 溶岩塚   | カ) リアス海岸 | ヨ) 水底土石流  |
| タ) 発電所    | レ) 横穴墓       | ソ) スコリア丘 | ツ) 津波到達碑 | ネ) テングサ干し |
| ナ) 貫入岩    | ム) キンメダイの水揚げ |          |          |           |

