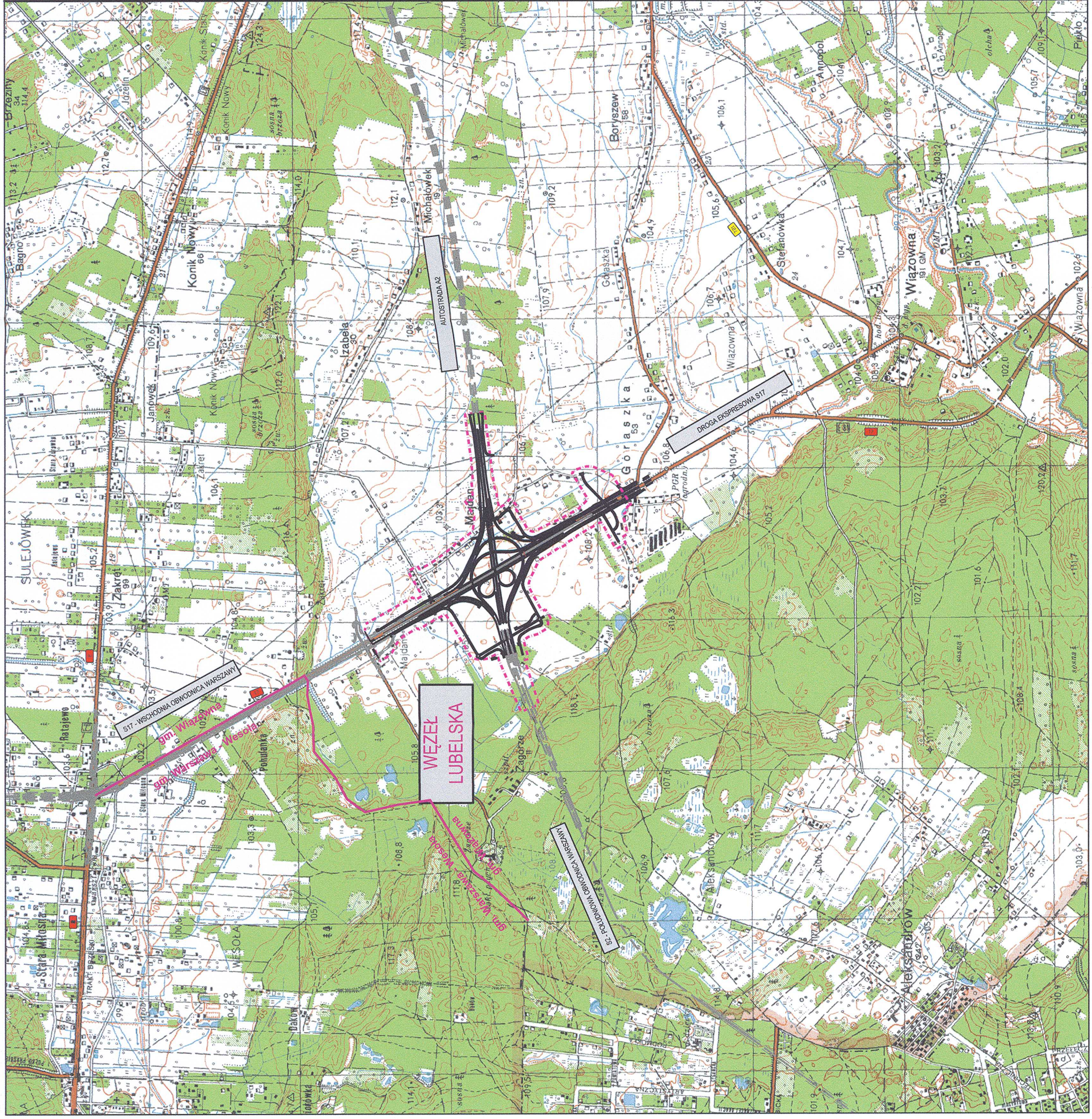


LEGENDA:

- zakres opracowania
- granice gmin



89																			

<p>JEDYNOŚĆ PROJEKTOWA:</p> <div style="display: flex; align-items: center; justify-content: space-between;"> <div> <p>MOSTY KATOWICE 40-555 Katowice ul. Rolna 12 www.mostykatowice.pl e-mail: biuro@mostykatowice.pl</p></div> </div>			
<p>INWESTOR: GENERALNY DYREKTOR DRÓG KRAJOWYCH I AUTOSTRAD UL. WRONIA 53, 00-874 WARSZAWA</p>			
<p>ZADANIE: BUDOWA WĘZLA LUBELSKA NA PRZECIECIU DRÓG EKSPRESOWYCH SZ 1 S17 DO AUTOSTRADY A2</p>			
<p>NR ZADANIA: 402100828_7128</p>			
<p>STADIUM: PROJEKT BUDOWLANY</p>			
<p>BRANŻA: WIELOBRANŻOWE</p>			
<p>OBJEKT: PROJEKT ZAGOSPODAROWANIA TERENU</p>			
<p>Tytuł rysunku:</p>			
<p>RYSUJEK NR: PZ1</p>	<p>01</p>	<p>ORIENTACJA</p>	
<p>CIĄGŁY PROJEKTANT:</p>	<p>MGR INŻ. CZEŚLAW POŁEDNIK</p>	<p>SWALZA: 1:25000</p>	
<p>CIĄGŁY SPRACOWUJĄCY:</p>	<p>MGR INŻ. MARGON GŁODEK</p>	<p>UW-14/87 do projektowania bez ograniczeń w specjalności konstrukcyjno-budowlanej</p>	
<p>WYKONAWCA (PROJEKTANT):</p>	<p>MGR INŻ. KAZIMIEŻ TARCZYŃSKI</p>	<p>UW-61/82 do projektowania bez ograniczeń w specjalności konstrukcyjno-budowlanej</p>	
<p>SPRAWDZIEL (PROJEKTANT):</p>	<p>MGR INŻ. CZEŚLAW POŁEDNIK</p>	<p>MAPR/10/POD03/05 do projektowania bez ograniczeń w specjalności drogowej</p>	
<p>DATA: KWIECIEŃ 2016</p>		<p>SWALZA: 1:25000</p>	