

2021年 末から の群発 地震域 との関 係 (2003- 2024/ 1/31)

青：本震後
赤：本震前
★：本震（大
振幅）

東北大学

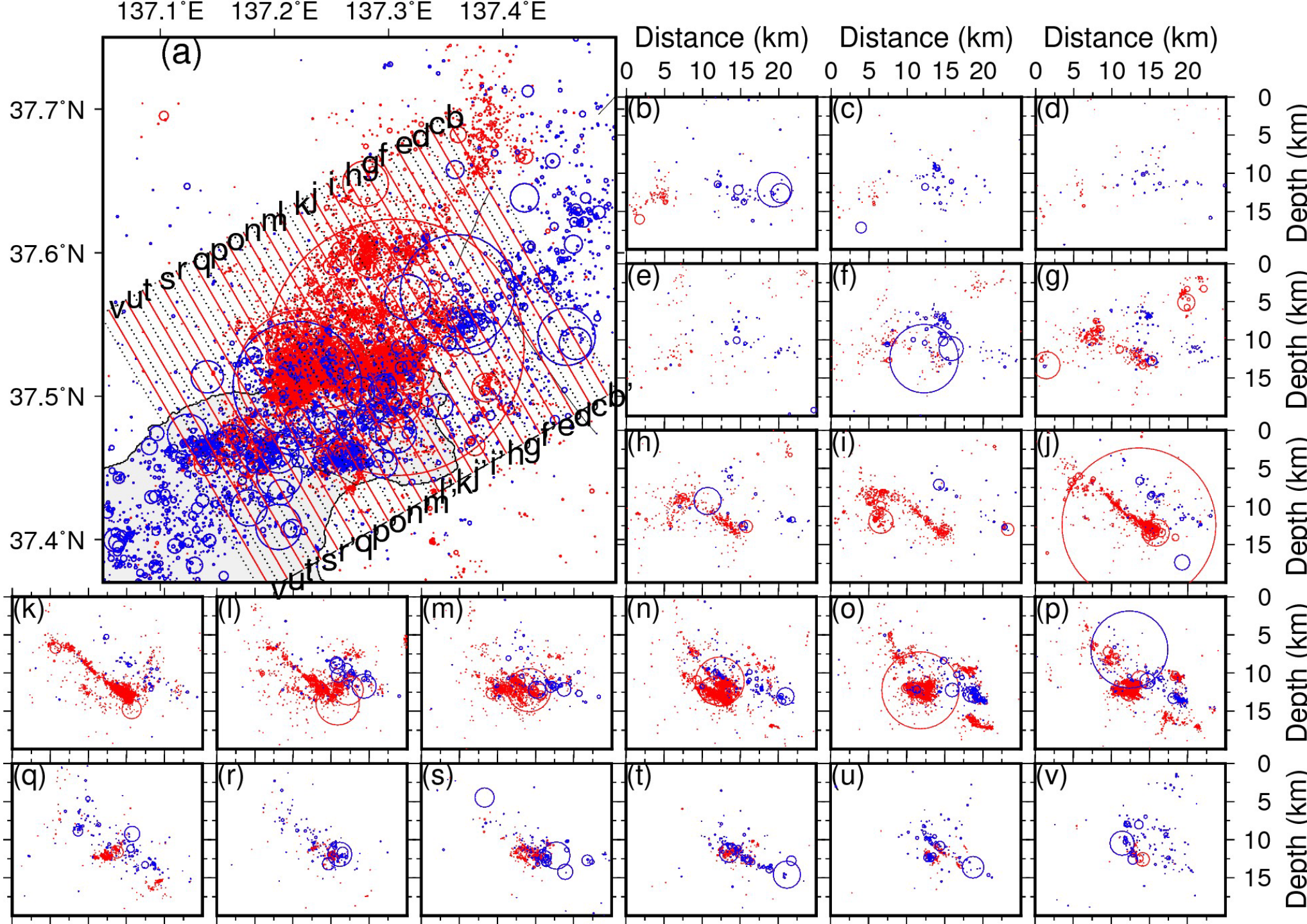


表 1-2 震度 1 以上の日別最大震度別地震回数表 (2024年 1 月 1 日～2 月 8 日08時)
 ※震度 1 以上を観測した地震の回数は後日の調査で変更する場合があります

【令和6年1月1日以降の日別発生回数】

日別	最大震度別回数										震度1以上を 観測した回数		備考
	1	2	3	4	5弱	5強	6弱	6強	7	回数	累計		
1/1	131	134	66	19	4	4	1	0	1	360	360		
1/2	266	98	37	8	1	1	0	0	0	411	771		
1/3	116	39	16	4	0	2	0	0	0	177	948		
1/4	60	17	5	3	0	0	0	0	0	85	1033		
1/5	57	19	9	1	0	0	0	0	0	86	1119		
1/6	37	13	3	1	0	1	1	0	0	56	1175		
1/7	19	11	3	3	0	0	0	0	0	36	1211		
1/8	19	11	1	0	0	0	0	0	0	31	1242		
1/9	25	4	2	0	1	0	0	0	0	32	1274		
1/10	30	3	2	0	0	0	0	0	0	35	1309		
1/11	13	5	2	0	0	0	0	0	0	20	1329		
1/12	21	2	2	1	0	0	0	0	0	26	1355		
1/13	14	3	0	1	0	0	0	0	0	18	1373		
1/14	15	4	1	0	0	0	0	0	0	20	1393		
1/15	5	7	0	0	0	0	0	0	0	12	1405		
1/16	13	5	1	1	1	0	0	0	0	21	1426		
1/17	9	1	1	0	0	0	0	0	0	11	1437		
1/18	9	2	0	0	0	0	0	0	0	11	1448		
1/19	12	3	2	2	0	0	0	0	0	19	1467		
1/20	8	1	0	0	0	0	0	0	0	9	1476		
1/21	5	1	0	0	0	0	0	0	0	6	1482		
1/22	8	2	1	0	0	0	0	0	0	11	1493		
1/23	5	1	2	0	0	0	0	0	0	8	1501		
1/24	2	1	1	0	0	0	0	0	0	4	1505		
1/25	3	3	0	0	0	0	0	0	0	6	1511		
1/26	8	0	1	1	0	0	0	0	0	10	1521		
1/27	6	1	0	0	0	0	0	0	0	7	1528		
1/28	6	0	0	0	0	0	0	0	0	6	1534		
1/29	8	0	0	0	0	0	0	0	0	8	1542		
1/30	7	2	1	0	0	0	0	0	0	10	1552		
1/31	4	2	0	0	0	0	0	0	0	6	1558		
2/1	9	2	2	0	0	0	0	0	0	13	1571		
2/2	3	1	1	0	0	0	0	0	0	5	1576		
2/3	4	2	0	0	0	0	0	0	0	6	1582		
2/4	4	1	1	0	0	0	0	0	0	6	1588		
2/5	2	3	0	0	0	0	0	0	0	5	1593		
2/6	0	1	1	0	0	0	0	0	0	2	1595		
2/7	6	1	0	1	0	0	0	0	0	8	1603		
2/8	5	0	0	0	0	0	0	0	0	5	1608	08時時点	
総計(1月1日～)	974	406	164	46	7	8	2	0	1		1608		

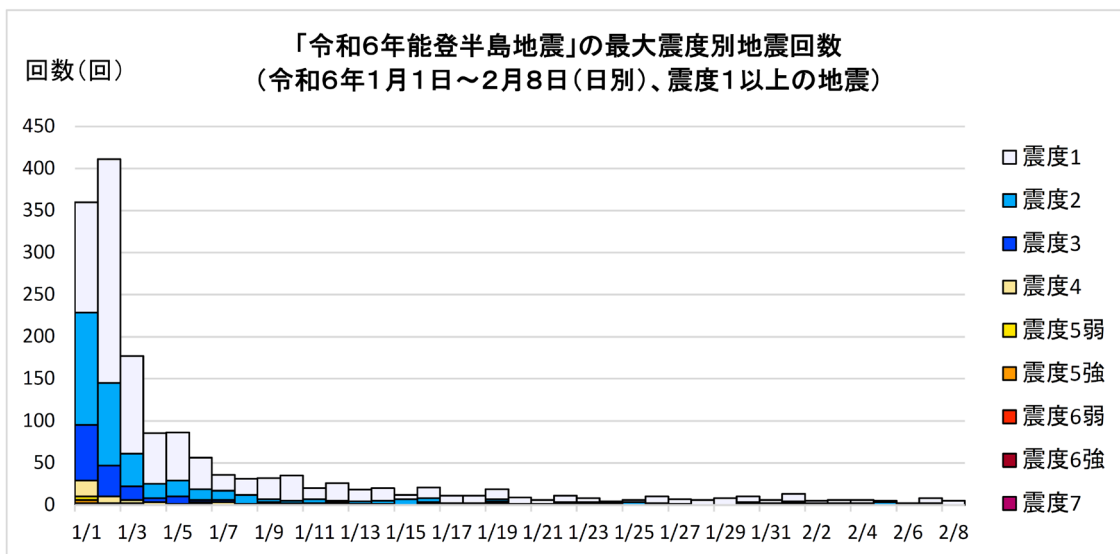


図 1-2 震度 1 以上の日別地震回数グラフ
 (2024年 1 月 1 日～2 月 8 日08時)